



KLEIDUNG, DIE PASST!



**MEDIZIN UND
PFLEGE 2018**

www.leiber.de

BERUFSBEKLEIDUNG, DIE ZU IHNEN PASST

Die meisten von uns verbringen im Job wirklich viel Zeit. Wer in dieser Zeit auf professionelle Berufsbekleidung angewiesen ist, weiß, was sie alles aushalten muss. Dass sie bequem sein muss. Funktional, pflegeleicht und hochwertig. Wenn sie dann noch gut aussieht, ist es optimal.

In unserem Katalog 2018 präsentieren wir Ihnen Berufsbekleidung, die zu Ihrem Job passt – und zu Ihnen. Ob klassischer Stil oder modernes Design, wir möchten, dass Sie und Ihre Mitarbeiter sich wohlfühlen. Wir arbeiten mit ausgewählten Markengeweben und exklusiven Modellentwürfen. Und weil jede Kleidung auch ein Image transportiert, veredeln wir Ihre Berufsbekleidung individuell mit Bestickungen oder Transferdruck.

Viel Vergnügen beim Ausschauen!

CLEAN DRESS

Achten Sie auf die mit „**CLEAN DRESS**“ gekennzeichneten Artikel. Diese sind Industriegewäsche geeignet.



Wir verarbeiten ausschließlich nach Öko-Tex Standard 100 zertifizierte Gewebe.



KATEGORIE

SEITE

HOSENKASACKS

3 - 17

SCHLUPFJACKEN

18 - 32

DAMEN
LONGKASACKS/
MÄNTEL

33 - 41

DAMENHOSEN

42 - 61

SHIRTS

1/2 ARM UND 1/1 ARM

62 - 80

HERRENMODE

81 - 95

SCHUHE UND
ANSTECKUHREN

96 - 100



HOSENKASACKS

HOSENKASACK 1/2 ARM 08/2659

Seite 9





01

HOSENKASACK 1/2 ARM 08/2584

- 2 Seiten- und 1 Brusttasche
- Druckknopfleiste
- Seitenschlitze

Größen: 34 - 52
Länge: Gr. 38 = ca. 75 cm

65 % Polyester
35 % Baumwolle
ca. 190 g/m²



○ 01 weiß



ANSTECKUHR 02/2545/04

unsere Ansteckuhren
finden Sie auf Seite 101.

HOSENKASACK 1/2 ARM 08/2573

- 2 Seiten- und 1 Brusttasche
- mit modischen Knöpfen

Größen: 32 - 48
Länge: Gr. 38 = ca. 72 cm

50% Baumwolle
50% Polyester
ca. 180 g/m²



○ 01 weiß



01



HOSENKASACK 1/2 ARM 08/2549

- Druckknopfleiste
- 2 Seiten- und 1 Brusttasche
- 1 Piepertasche
- Seitenschlitze

Größen: 32 - 54
Länge: Gr. 38 = ca. 75 cm

65 % Polyester
35 % Baumwolle
ca. 190 g/m²



- 02 rot** **NEUE FARBE!**
- 32 lobster red**
- 64 beere**
- 67 dunkelrosa**
- 87 hellgrün**



02 64 67 87
NEUE FARBE!

CLEAN DRESS
Industriewäsche geeignet!

32

HOSENKASACK 1/2 ARM 08/2639

- 2 Seitentaschen
- Teilungsnähte vorne und hinten
- Rückenschlitz

Größen: 34 - 48
Länge: Gr. 38 = ca. 70 cm

50% Baumwolle
50% Polyester
ca. 180 g/m²



- 01 weiß**



01

01





STRETCH

HOSENKASACK 1/2 ARM 08/2581

- 2 Seiten-, 1 Brust- und 1 Piepertasche
- 2-Wege-Reißverschluss
- Rückenteil mit Schlitz

Größen: 34 - 52
Länge: Gr. 38 = ca. 70 cm

49 % Polyester
49 % Baumwolle
2 % Elastolefin
ca. 190 g/m²



○ 01 weiß



ANSTECKUHR 02/2545/02

unsere Ansteckuhren
finden Sie auf Seite 101.

HOSENKASACK 1/2 ARM 08/2256

- 2 Seitentaschen
- 1 Brusttasche
- Seitenschlitze
- Brustabnäher
- Taillenabnäher auf Rückenteil

Größen: 34 - 52
Länge: Gr. 38 = ca. 76 cm

65% Polyester
35% Baumwolle
ca. 190 g/m²



○ 01 weiß

CLEAN DRESS – Industrierwäsche geeignet!



01

NEU!



0177

HOSENKASACK 1/2 ARM 08/2660

- Farbiger 2-Wege-Reißverschluss
- farbige Kontrastbesätze
- 2 Seitentaschen
- Rückenschlitze

Größen: 32 - 48
Länge: Gr. 38 = ca. 75 cm

65% Polyester
35% Baumwolle
ca. 190 g/m²



 0177 weiß / altrosa

HOSENKASACK 1/2 ARM 08/2661

- 2 Seiten- und 1 Brusttasche
- 2-Wege-Reißverschluss
- Rückenschlitze

Größen: 32 - 48
Länge: Gr. 38 = ca. 70 cm

50% Baumwolle
50% Polyester
ca. 180 g/m²



 0476 marine / türkis

NEU!



0476



HOSENKASACK 1/2 ARM 08/2586

- modischer Jeans-Style
- 2 Seiten- und 1 Piepertasche
- Seitenschlitze

Größen: 34 - 50
Länge: Gr. 38 = ca. 71 cm

65 % Polyester
35 % Baumwolle
ca. 190 g/m²



○ 01 weiß

● 31 denimblue



HOSENKASACK 1/2 ARM 08/2583

- 2 Seiten- und 1 Brusttasche
- 2-Wege-Reißverschluss
- Seitenschlitze

Größen: 34 - 48
Länge: Gr. 38 = ca. 75 cm

65 % Polyester
35 % Baumwolle
ca. 190 g/m²



○ 01 weiß

CLEAN DRESS – Industrewäsche geeignet!



NEU!



01

HOSENKASACK 1/2 ARM 08/2659

- Modischer Schnitt
- Druckknopfleiste
- 2 Seiten- und 2 Brusttaschen
- Seitenschlitze

Größen: 32 - 48
 Länge: Gr. 38 = ca. 70 cm

65 % Polyester
 35 % Baumwolle
 ca. 190 g/m²



01 weiß



01

HOSENKASACK 1/2 ARM 08/2533

- Farbiger Reißverschluss
- farbige Kontrastbesätze
- 2 Seitentaschen
- 1 Brusttasche
- Rückenteil mit Teilungsnah
- Seitenschlitze

Größen: 36 - 52
 Länge: Gr. 38 = ca. 75 cm

65% Polyester
 35% Baumwolle
 ca. 190 g/m²



0104 weiß / marine

0164 weiß / beere

0176 weiß / türkis

0187 weiß / hellgrün



0164

0176

0187

0104



NEU!



01

HOSENKASACK 1/2 ARM 08/2658

- sportlich, elegante Optik
- 2 Seiten- und 1 Brusttasche
- Ziernieten
- Seitenschlitze

Größen: 32 - 48
 Länge Gr. 38 = ca. 70 cm

50% Baumwolle
 50% Polyester
 ca. 210 g/m²



○ 01 weiß

TRÄGERKLEID 08/1194

- sportive Westenoptik
- Teilungsnähte vorne und hinten
- 2 eingelassene Taschen
- 2 Ziertaschen
- Seitenschlitze

Größen: 34 - 48
 Länge Gr. 38 = ca. 70 cm

65% Polyester
 35% Baumwolle
 ca. 190 g/m²



○ 01 weiß

● 10 schwarz

● 67 dunkelrosa

● 87 hellgrün



01

01



10

67

87



01

HOSENKASACK 1/2 ARM 08/663

- tailliert
- Seitenschlitze

Größen: 36 - 52
Länge: Gr. 38 = ca. 75 cm

50% Baumwolle
50% Polyester
ca. 210 g/m²
pflegeleicht



CLEAN DRESS – Industrewäsche geeignet!

○ 01 weiß

HOSENKASACK 1/2 ARM 08/1208

- 2 Seitentaschen
- 1 Brusttasche
- farbiger Besatz an Schultern
- Seitenschlitze
- Teilungsnähte

Größen: 36 - 56
Länge: Gr. 38 = ca. 70 cm

50% Baumwolle
50% Polyester
ca. 210 g/m²



○ 01 weiß



01

HOSENKASACK 1/2 ARM 08/2505

- verdeckte Druckknopfleiste
- 2 sichtbare Ringdrucker
- Teilungsnähte
- 2 Seitentaschen
- 1 Brusttasche

Größen: 34 - 52
Länge: Gr. 38 = ca. 75 cm

50% Baumwolle
50% Polyester
ca. 180 g/m²



○ 01 weiß



01

HOSENKASACK 1/2 ARM 08/427

- elegante wellenförmige Einsätze an Schulter
- im Vorder- und Rückenteil mit Biesen
- Knopfleiste
- Teilungsnähte
- Seitenschlitze
- Rückenriegel
- 2 Seitentaschen
- 1 Brusttasche

Größen: 34 - 52
Länge: Gr. 38 = ca. 76 cm

100% Baumwolle Feinköper
ca. 200 g/m²



○ 01 weiß



01



HOSENKASACK 1/2 ARM 08/362

- 2 Seitentaschen
- 1 Brusttasche
- bordeaux-farbene Paspelierung an Taschen
- Teilungsnähte
- Seitenschlitze
- pflege- und bügelleicht

Größen: 36 - 52
Länge: Gr. 38 = ca. 76 cm

50% Baumwolle
50% Polyester
ca. 210 g/m²



○ 01 weiß

LONGKASACK 1/1 ARM 08/2503

- Druckknopfleiste
- Herz-Accessoire auf Brusttasche
- 2 Seitentaschen
- Taillenregulierung durch Druckknopflaschen
- Rückenschlitz

Größen: 34 - 52
Länge: Gr. 38 = ca. 85 cm

50% Baumwolle
50% Polyester
ca. 180 g/m²



○ 01 weiß





01

HOSENKASACK 1/1 ARM 08/2500

- 2 Seitentaschen
- 1 Brusttasche
- verdeckte Druckknopfleiste

Größen: 34 - 52
Länge: Gr. 38 = ca. 76 cm

65% Polyester
35% Baumwolle
ca. 190 g/m²



○ 01 weiß

CLEAN DRESS – Industrierwäsche geeignet!



ANSTECKUHR 02/2545/02

unsere Ansteckuhren
finden Sie auf Seite 101.

HOSENKASACK 1/2 ARM 08/2534

- Sportliche Optik
- 2 Brusttaschen
- 2 Seitentaschen
- Farbbesatz an Taschen
- Druckknopfleiste und Rückengurt in Farbe Rosa intenso
- Seitenschlitze

Größen: 36 - 50
Länge: Gr. 38 = ca. 72 cm

65% Polyester
35% Baumwolle
ca. 190 g/m²



○ 01 weiß



01



01

HOSENKASACK 1/2 ARM 08/2552

- 2 Seiten- und 1 Brusttasche
- doppelter Stehkragen
- Druckknopfleiste

Größen: 34 - 52
Länge Gr. 38 = ca. 75 cm

65% Polyester
35% Baumwolle
ca. 190 g/m²



 0167 weiß / marine-dunkelrosa

 0187 weiß / marine-hellgrün



0187



0167

HOSENKASACK OHNE ARM 04/2442

- 2 Seitentaschen
- Ringdrucker
- Teilungsnähte

Größen: 36 - 54
Länge: Gr. 38 = ca. 70 cm

65% Polyester
35% Baumwolle
ca. 215 g/m²



 01 weiß

 07 königsblau

 10 schwarz

 12 grau



01



HOSENKASACK 08/448

- V-Ausschnitt
- 1 Brusttasche
- 2 Seitentaschen

Größen: 34 - 56
Länge: Gr. 38 = ca. 78 cm

100% Baumwolle Feinköper
ca. 200 g/m²



○ 01 weiß

01

HOSENKASACK 1/2 ARM 08/2427

- dezente Paspelierung in rot/silbergrau
- Teilungsnähte
- Knopfleiste
- 2 Seitentaschen
- 1 Brusttasche

Größen: 36 - 52
Länge: Gr. 38 = ca. 70 cm

50% Baumwolle
50% Polyester
ca. 210 g/m²



○ 01 weiß



01

HOSENKASACK 1/2 ARM

08/25070

Größen: 34 - 52

Länge Gr. 38 = ca. 75 cm

08/25071

Größen: 54 - 58

- Druckknopfleiste mit 2 farbigen Druckknöpfen
- 2 Seitentaschen
- Teilungsnähte
- Seitenschlitze

65% Polyester
35% Baumwolle
ca. 190 g/m²





0102

0176

0187



0164

-  0102 weiß / rot
-  0164 weiß / beere
-  0176 weiß / türkis
-  0187 weiß / hellgrün



SCHLUPFJACKEN

NEU!

**SCHLUPFJACKE
1/2 ARM 08/2654**

Seite 25



DAMEN-SCHLUPFJACKE 1/2 ARM 08/2572

- Modischer Schnitt aus leichtem Gewebe
- 2 Seiten- 1 Brust- und 1 Piepertasche
- Seitenschlitze

Größen: XS - 3XL
Länge: Gr. S = ca. 70 cm

50 % Baumwolle
50 % Polyester
ca. 180 g/m²



 8276 hellgrau / türkis

 8287 hellgrau / hellgrün



8287



8276

DAMEN-SCHLUPFJACKE 1/2 ARM 08/1254

- abgerundeter V-Ausschnitt
- 2 Druckknöpfe
- 2 Seitentaschen
- 1 Brusttasche
- komfortable Seitenschlitze

Größen: XS - XXL
Länge: Gr. S = ca. 71 cm

65% Polyester
35% Baumwolle
ca. 190 g/m²



 01 weiß

 22 flieder

 33 lila

 49 sun

 64 beere



01

22

33

49



64



UNISEX-SCHLUPFJACKE 1/2 ARM 12/223

- praktisches Schlupfhemd
- für Damen und Herren, unisex

Größen: XS - 3XL

Länge: Gr. S = ca. 74 cm

100% Baumwolle Feinköper
ca. 210 g/m²



○ 01 weiß



DAMEN-SCHLUPFJACKE 1/2 ARM 08/2579

- 2 Seiten- und 1 Brusttasche
- mit 2 Druckknöpfen am Halsausschnitt
- Seitenschlitze

Größen: XS - 3XL

Länge: Gr. S = ca. 70 cm

50 % Baumwolle
50 % Polyester
ca. 190 g/m²



● 30 jeansgrau



30

30

DAMEN-SCHLUPFJACKE 1/2 ARM 08/2578

- 2 Seiten- und 1 Piepertasche
- mit 2 Druckknöpfen am Halsausschnitt
- Seitenschlitze

Größen: XS - 3XL
Länge: Gr. S = ca. 70 cm

50 % Lyocell
50 % Polyester
ca. 190 g/m²
TENCEL-Gewebe



- NEUE FARBE!**
- 01 weiß
 - 02 rot
 - 64 beere
 - 87 hellgrün

CLEAN DRESS – Industrierwäsche geeignet!



64



01

02

87

NEUE FARBE!

DAMEN-SCHLUPFJACKE 1/2 ARM 08/2577

- 2 Seiten- und 1 Piepertasche
- mit farbigen Druckknöpfen
- Seitenschlitze

Größen: XS - 3XL
Länge: Gr. S = ca. 70 cm

65 % Polyester
35 % Baumwolle
ca. 190 g/m²



- 0104 weiß / marine
- 0167 weiß / dunkelrosa



0104



0167



0167

UNISEX SCHLUPFJACKE 1/2 ARM 12/106

· 3 Taschen

Größen: XS - 5XL

Länge: Gr. S = ca. 74 cm

EXTRA LARGE

50 % Baumwolle

50 % Polyester

ca. 210 g/m²



○ 01 weiß

CLEAN DRESS – Industrierwäsche geeignet!



01



01



01

DAMEN-SCHLUPFJACKE 1/2 ARM 08/2650

- Doppelte Seitentaschen
- 1 Stifftasche
- 1 Brusttasche
- Seitenschlitze

Größen: XS - 3XL

Länge: Gr. S = ca. 72 cm

65 % Polyester

35 % Baumwolle

ca. 210 g/m²



1202 grau / rot



8704 hellgrün / marine

CLEAN DRESS – Industrierwäsche geeignet!



1202



8704

NEU!



0436

DAMEN-SCHLUPFJACKE 1/2 ARM 08/2652

- Modischer Schnitt
- leichtes Gewebe
- 2 Seitentaschen
- Seitenschlitze

 0136 weiß / fuchsia

 0436 marine / fuchsia

Größen: XS - 3XL
Länge: Gr. S = ca. 70 cm

50 % Lyocell
50 % Polyester
ca. 190 g/m²
TENCEL-Gewebe



0136



0436

DAMEN-SCHLUPFJACKE 1/2 ARM 08/2655

- Modischer Schnitt
- 2 Seiten- und 1 Piepertasche
- Seitenschlitze

Größen: XS - 3XL
Länge: Gr. S = ca. 70 cm

65 % Polyester
35 % Baumwolle
ca. 190 g/m²



 0134 weiß / azurblau

NEU!



0134



76

DAMEN-SCHLUPFJACKE 1/2 ARM 08/2557

- modischer Schnitt
- leichtes Gewebe
- Brusttasche mit Stiffach
- 2 Seitentaschen mit aufgesetzter Pieper- und Stifftasche
- Seitenschlitze

Größen: XS - 3XL
Länge: Gr. S = ca. 71 cm

50 % Baumwolle
50 % Polyester
ca. 180 g/m²



- NEUE FARBE!**
- 01 weiß
 - 04 marine
 - 64 beere
 - 76 türkis
 - 82 hellgrau
 - 87 hellgrün



01 04 64 82 87

NEUE FARBE!

UNISEX SCHLUPFJACKE 1/2 ARM 12/2451

- mit Kontraststeppung
- 2 Seitentaschen
- 1 Brusttasche
- Seitenschlitze

Größen: XS - 3XL

65 % Polyester
35 % Baumwolle
ca. 215 g/m²



- 01 weiß
- 05 hellblau
- 38 anthrazit
- 64 beere
- 76 türkis



01



05 38 64 76



38

NEU!



0146

DAMEN-SCHLUPFJACKE 1/2 ARM 08/2654

- 2 Seiten- und 2 Piepertaschen
- Rückenschlitze

Größen: XS - 3XL
 Länge: Gr. S = ca. 75 cm

65 % Polyester
 35 % Baumwolle
 ca. 190 g/m²



0136 weiß / fuchsia

0146 weiß / lavendel



0136

POLO-SCHLUPFJACKE 1/2 ARM 08/2546

- Materialmix aus Piqué & Webware
- 2 Seiten- und 1 Piepertasche

Größen: XS - 3XL

Piqué-Ware:
 50 % Baumwolle
 50 % Polyester
 ca. 220 g/m²

Webware:
 65 % Polyester
 35 % Baumwolle
 ca. 190 g/m²



NEUE FARBE!

- 01 weiß
- 04 marine
- 05 hellblau
- 07 königsblau
- 12 grau
- 14 mint
- 64 beere
- 87 hellgrün

NEUE FARBE!



01

04

07

12

14

64

87



05



SCHLUPFJACKEN



DAMEN-SCHLUPFJACKE 1/2 ARM 08/1249

- abgerundeter V-Ausschnitt mit Schlitz
- 2 Seitentaschen
- 1 Brusttasche
- komfortable Seitenschlitze

Größen: XS - XXL
Länge: Gr. S = ca. 71 cm

65 % Polyester
35 % Baumwolle
ca. 190 g/m²



-  01 weiß
-  04 marine
-  14 mint
-  22 flieder
-  33 lila
-  64 beere



01 04 14 22 64





DAMEN-SCHLUPFJACKE 1/2 ARM 08/2539

- Farbiger Besatz am Ärmel und Halsausschnitt
- 2 Seitentaschen
- 1 Brusttasche

Größen: XS - XXL
Länge: Gr. S = ca. 70 cm

65 % Polyester
35 % Baumwolle
ca. 190 g/m²



-  0104 weiß / marine
-  0164 weiß / beere
-  0176 weiß / türkis
-  0187 weiß / hellgrün



0104 0176 0187



0164

NEU!



0136



0136

DAMEN-SCHLUPFJACKE 1/2 ARM 08/2657

- 2 Seiten- und 2 Piepertaschen
- verdeckter Druckknopfverschluss
- Seitenschlitze

Größen: XS - 3XL
 Länge: Gr. S = ca. 70 cm

65 % Polyester
 35 % Baumwolle
 ca. 190 g/m²

 0136 weiß / fuchsia

 0176 weiß / türkis

 0187 weiß / hellgrün



0176

0187

DAMEN-SCHLUPFJACKE 1/2 ARM 08/2653

- 2 Seiten- und 2 Piepertaschen
- Rückenschlitze

Größen: XS - 3XL
 Länge: Gr. S = ca. 75 cm

65 % Polyester
 35 % Baumwolle
 ca. 190 g/m²



CLEAN DRESS – Industriewäsche geeignet!

 01 weiß

NEU!



01



87


DAMEN-SCHLUPFJACKE 1/2 ARM 08/2517

- 2 Seitentaschen
- Seitenschlitze
- weißer Einsatz im Ausschnitt
- 2 weiße Kappendrucker am Ausschnitt
- Teilungsnahte

Größen: XS - 3XL

65 % Polyester
35% Baumwolle
ca. 190 g/m²



-  49 sun
-  64 beere
-  87 hellgrün



49

64











DAMEN-SCHLUPFJACKE 1/2 ARM 08/1255

- Ausschnitt mit kontrastfarbigem Einsatz
- 2 aufgesetzte Taschen
- komfortable Seitenschlitze

Größen: XS - XXL
Länge: Gr. S = ca. 71 cm

65 % Polyester
35 % Baumwolle
ca. 215 g/m²



-  10 schwarz
-  12 grau
-  22 flieder
-  32 lobster rot
-  33 lila
-  49 sun
-  64 beere
-  67 dunkelrosa
-  76 türkis
-  87 hellgrün



49



10

12

22

32

33

64

67

76

87



01

DAMEN-SCHLUPFJACKE 1/2 ARM 08/585

- 2 aufgesetzte abgerundete Taschen
- Seitenschlitze
- schmuckvoller 3-farbiger Besatz am Ausschnitt

Größen: XS - XXL
Länge: Gr. S = ca. 70 cm

65 % Polyester
35 % Baumwolle
ca. 190 g/m²



○ 01 weiß



01

PIQUÉ-DAMENSCHLUPFJACKE 1/2 ARM 08/2531

- Sportliche Optik
- Materialmix aus Piqué & Webware - dadurch sehr guter Tragekomfort
- V-Ausschnitt
- 2 Seitentaschen
- Seitenschlitze





Größen: XS - 3XL
Länge: Gr. S = ca. 70 cm

Piqué-Ware:
50 % Baumwolle
50 % Polyester
ca. 220 g/m²

Farbiger Besatz:
65 % Polyester
35 % Baumwolle
ca. 190 g/m²



-  0102 weiß / rot
-  0105 weiß / hellblau
-  0107 weiß / königsblau
-  0122 weiß / flieder

-  0164 weiß / beere
-  0167 weiß / dunkelrosa
-  0176 weiß / türkis
-  0187 weiß / hellgrün



0102 0105 0107 0122 0164 0167 0176



0187

SCHLUPFJACKEN

UNISEX-SCHLUPFJACKE 08/769

- 1 Brust- und 2 Seitentaschen
- Seitenschlitze

Größen: 00 - VI

50 % Baumwolle
50 % Polyester
ca. 180 g/m²
pflege- und bügelleicht



CLEAN DRESS – Industriewäsche geeignet!

- 01 weiß
- 02 rot
- 03 orange
- 04 marine
- 05 hellblau
- 07 königsblau
- 08 gärtnergrün
- 14 mint
- 18 gelb
- 19 brombeere
- 21 bordeaux
- 22 flieder
- 33 lila
- 75 petrol
- 76 türkis
- 82 hellgrau

AUTOKLAVIERBAR
(STERILISIERBAR)

NEUE FARBE!



76



07



01

02

03

04

05

08

14



18

19

21

22

33

75

82


NEUE FARBE!



UNISEX HOSE 08/780

- Rundungummizug
- 1 Gesäßtasche

Größen: 00 - VI

50 % Baumwolle
50 % Polyester
ca. 180g/m² 

CLEAN DRESS – Industriewäsche geeignet!

-  01 weiß
-  02 rot
-  03 orange
-  04 marine
-  05 hellblau
-  07 königsblau
-  08 gärtnergrün
-  14 mint
-  18 gelb
-  19 brombeere
-  21 bordeaux
-  22 flieder
-  33 lila
-  **NEUE FARBE!** 75 petrol
-  76 türkis
-  82 hellgrau



01 02 03 04 05 07 08

GRÖSSENUMRECHNUNG

	Damen	Herren
00	30/32	= 36/38
0	34/36	= 40/42
I	38/40	= 44/46
II	42/44	= 48/50
III	46/48	= 52/54
IV	50/52	= 56/58
V	54/56	= 60/62
VI	58/60	= 64/66



18 19 21 22 33 75 76 82

NEUE FARBE!

AUTOKLAVIERBAR
(STERILISIERBAR)

NEU!



04

DAMEN-SCHLUPFJACKE 1/2 ARM 08/2664

- 2 Seiten- und 1 Brusttasche
- Paspel am Halsausschnitt in Kontrastfarbe
- Seitenschlitze

Größen: XS - 3XL
 Länge: Gr. S = ca. 70 cm

50% Baumwolle
 50% Polyester
 ca. 180 g/m²



CLEAN DRESS – Industrierwäsche geeignet!

 04 marine

DAMEN-SCHLUPFJACKE 1/2 ARM 08/2656

- 2 Seitentaschen
- Seitenschlitze

Größen: XS - 3XL
 Länge: Gr. S = ca. 70 cm

65 % Polyester
 35 % Baumwolle
 ca. 190 g/m²



 0146 weiß / lavendel

 4601 lavendel / weiß

NEU!



0146



4601



0146



**LONGKASACK/
MANTEL**

NEU!

**DAMEN-VISITENMANTEL
1/1 ARM 08/2663**

Seite 35





01



01

DAMENMANTEL 1/2 ARM 08/2587

- Stehkragen
- 2 Seitentaschen
- Teilungsnähte mit Ziersteppung
- Rückenteil mit Schlitz
- verdeckte Druckknopfleiste
- Stiffach

Größen: 34 - 52
Länge: Gr. 38 = ca. 90 cm

65 % Polyester
35 % Baumwolle
ca. 190 g/m²



○ 01 weiß

CLEAN DRESS – Industrierwäsche geeignet!

DAMENMANTEL 1/1 ARM 08/2588

- Stehkragen
- 2 Seitentaschen
- Teilungsnähte mit Ziersteppung
- Rückenteil mit Schlitz
- verdeckte Druckknopfleiste
- Stiffach

Größen: 34 - 52
Länge: Gr. 38 = ca. 90 cm

65 % Polyester
35 % Baumwolle
ca. 190 g/m²



CLEAN DRESS – Industrierwäsche geeignet!

○ 01 weiß



01



01



DAMENMANTEL 1/1 ARM 08/2512

- Stehkragen
- verdeckte Knopfleiste
- 2 Sicherheitstaschen
- 1 Brusttasche
- Rückengurt
- Rückenschlitz

Größen: 34 - 54
Länge: Gr. 38 = ca. 105 cm

100 % Baumwolle Feinkörper
ca. 210 g/m²



○ 01 weiß

NEU!

DAMEN-VISITENMANTEL 1/1 ARM 08/2663

- Stehkragen
- verdeckte Druckknopfleiste
- 2 Seiten- und 1 Brusttasche
- Rückengurt
- Rückenschlitz

Größen: 34 - 54
Länge: Gr. 38 = ca. 92 cm

50 % Baumwolle
50 % Polyester
ca. 215 g/m²
Comfortec Satin



CLEAN DRESS – Industrierwäsche geeignet!

○ 01 weiß



LONGKASACK 1/2 ARM 08/2589

- 2 Seitentaschen
- 1 eingelassene Brusttasche
- Teilungsnähte
- Rückenteil mit 2 Schlitz
- Druckknopfleiste

Größen: 34 - 50
Länge: Gr. 38 = ca. 84 cm

50 % Baumwolle
50 % Polyester
ca. 180 g/m²



○ 01 weiß



DAMENMANTEL 1/1 ARM 08/2559

- Druckknopfleiste mit 2 sichtbaren Druckknöpfen
- 2 Seiten- und 1 Brusttasche
- Ziernieten
- Rückenschlitz

Größen: 34 - 52
Länge: Gr. 38 = ca. 90 cm

50 % Baumwolle
50 % Polyester
ca. 180 g/m²



○ 01 weiß

LONGKASACK 1/1 ARM 08/2434

- 2 Seiten- und 1 Brusttasche
- Druckknöpfe
- Seitenschlitze
- Satinbänder auf Taschen

Größen: 36 - 52
Länge: Gr. 38 = ca. 85 cm

65 % Polyester
35 % Baumwolle
ca. 190 g/m²



○ 01 weiß



DAMENMANTEL 1/1 ARM 08/2513

- V-Ausschnitt mit Stehkragen
- 2 Seiten- und 1 Brusttasche
- 1 Piepertasche
- verdeckte Druckknopfleiste
- Seitenschlitze

Größen: 34 - 54
Länge: Gr. 38 = ca. 90 cm

65 % Polyester
35 % Baumwolle
ca. 190 g/m²



○ 01 weiß





01

7/8 KASACK 1/2 ARM 09/459

- 2 Seitentaschen
- Rückenspanne
- Druckknopfverschluss
- Biesenstepperei an Taschen und Schulter

Größen: 36 - 56
Länge: Gr. 38 = ca. 88 cm

65 % Polyester
35 % Baumwolle
ca. 215 g/m²



○ 01 weiß

● 07 königsblau

CLEAN DRESS – Industrewäsche geeignet!



07

LONGKASACK 3/4 ARM 08/347

- 2 Seiten- und 1 Brusttasche
- Druckknopfverschluss in Knopfoptik
- Rückenriegel
- Schulterpasse
- Teilungsnähte
- tailliert figurbetont
- Zierschlaufe an Ärmelabschluß und Rückenriegel
- Seitenschlitze
- pflege- und bügelleicht

Größen: 36 - 52
Länge: Gr. 38 = ca. 82 cm

50 % Baumwolle
50 % Polyester
ca. 210 g/m²



○ 01 weiß



01



01

CLEAN DRESS – Industrewäsche geeignet!



LONGKASACK 1/1 ARM 08/471

- 2 Seiten- und 1 Brusttasche
- Reverskragen

Größen: 34 - 54
Länge: Gr. 38 = ca. 87 cm

100 % Baumwolle Feinkörper
ca. 200 g/m²



○ 01 weiß

UNISEX MANTEL 12/1166

- verdeckte Druckknopfleiste
- Reverskragen
- 2 Seiten- und 1 Brusttasche
- Rückenschlitz

Größen: XS-3XL
Länge: Gr. S = ca. 100 cm

100 % Baumwolle
ca. 210 g/m²



○ 01 weiß





01

DAMEN-BERUFSMANTEL 1/1 ARM 08/5790

Größen: XS - 3XL

Länge: Gr. S = ca. 98 cm

08/5791

Größen: XS - 3XL

schlanke Größen

Länge: Gr. S = ca. 107 cm

- 2 Seiten- und 1 Brusttasche
- Stehkragen
- verdeckte Druckknopfleiste
- Gehschlitz

100 % Baumwolle
ca. 190 g/m²



○ 01 weiß

DAMENMANTEL 1/1 LANG 1/1 ARM 08/491

- Rückenriegel
- Druckknopfverschluss
- Brusttasche
- Sicherheitstaschen

Größen: 36 - 56

Länge: Gr. 38 = ca. 108 cm

65 % Polyester
35 % Baumwolle
ca. 215 g/m²



○ 01 weiß

○ 05 hellblau

● 07 königsblau

● 08 gärtnergrün

● 21 bordeaux

CLEAN DRESS
Industriewäsche geeignet!



05

07

08

21



01

DAMENMANTEL 1/1 LANG 1/2 ARM 08/490

- Rückenriegel
- Druckknopfverschluss
- Brusttasche
- Sicherheitstaschen

Größen: 36 - 56
Länge: Gr. 38 = ca. 108 cm

65 % Polyester
35 % Baumwolle
ca. 215 g/m²



CLEAN DRESS – Industrierwäsche geeignet!

- 01 weiß
- 05 hellblau
- 07 königsblau
- 08 gärtnergrün
- 21 bordeaux



01



05

07

08

21



DAMENHOSEN

UNISEX-POLO
1/1 ARM 08/2638

Seite 63

DAMENHOSE
08/7540

Seite 45

SCHUHE "ALMA"
18/30006

Seite 96



DAMEN-JEANS 08/7260

- Five-Pocket-Form
- Ziersteppung an Gesäßtasche
- Knie-Abnäher

Größen: 32 - 48
Schrittlänge: ca. 75 cm

64 % Baumwolle
35 % Polyester
1 % Lycra
ca. 300 g/m²



niedrige Leibhöhe
normale Hüftweite
schmales Hosenbein

STRETCH

Slim-Style

GÜRTEL

finden Sie in unserem
Image & Gastro Katalog
ab Seite 87.



01



01

DAMEN-JEANS 08/7440

- Five-Pocket-Form
- modische Passform
- gerades Hosenbein

Größen: 32 - 48
Schrittlänge: ca. 80 cm

64 % Baumwolle
35 % Polyester
1 % Lycra
ca. 300 g/m²



normale Leibhöhe
normale Hüftweite
gerades Hosenbein

STRETCH

Classic-Style

01 weiß



01



01



01

STRETCH

Classic-Style



01

DAMENHOSE 08/7430

- 2 Seiten- und 2 Gesäßtaschen
- gerades Hosenbein
- Bund mit Dehnzone

Größen: 32 - 52
Schrittlänge: ca. 80 cm

48 % Baumwolle
48 % Polyester
4 % Elastolefin
ca. 230 g/m²



○ 01 weiß



elastischer Bund
normale Hüftweite
gerades Hosenbein

CLEAN DRESS – Industrierwäsche geeignet!

DAMENHOSEN

DAMENHOSE 08/7490

- 2 Seiten- und 2 Gesäßtaschen
- mit doppelter Schenkeltasche

Größen: 34 - 50
Schrittlänge: ca. 80 cm

50 % Baumwolle
50% Polyester
ca. 210 g/m²



○ 01 weiß

NEU!

Classic-Style



normale Leibhöhe
normale Hüftweite
gerades Hosenbein



01

Schuhe "Alma"
18/30006
Seite 96

01

NEU!



01

STRETCH

Slim-Style

DAMENHOSE 08/7540

- Modischer Schnitt
- 2 Seiten- und 2 Gesäßtaschen
- 2 eingelassene Beintaschen mit Reißverschluss

Größen: 32 - 50
 Schrittlänge: ca. 80 cm

97 % Baumwolle
 3 % Elastolefin
 ca. 270 g/m²



- niedrige Leibhöhe
- normale Hüftweite
- schmales Hosenbein



01

DAMENHOSE 08/7230

Größen: 32 - 54
 Schrittlänge: ca. 80 cm

08/7231 L

Größen: 32 - 54 L
 Schrittlänge: ca. 88 cm

08/7232 K

Größen: 32 - 54 K
 Schrittlänge: ca. 75 cm

- 2 Seiten- und 2 Gesäßtaschen
- Bund mit Dehnzone



- elastischer Bund
- normale Hüftweite
- gerades Hosenbein

STRETCH

Classic-Style

63 % Polyester
 34 % Baumwolle
 3 % Elastolefin
 ca. 225 g/m²



01 weiß

CLEAN DRESS – Industrierwäsche geeignet!



01



01



0176

0167

STRETCH

Slim-Style

DAMENHOSE 08/7100

Größen: 32 - 52

Schrittlänge: ca. 80 cm

08/7101 L

Größen: 32 - 52 L

Schrittlänge: ca. 88 cm

- Five-Pocket-Form mit 4 Gesäß- und 2 Seitentaschen
- Strickbund mit Kordelzug
- mit Steppnähten



elastischer Strickbund

normale Leibhöhe

normale Hüftweite

enges Hosenbein

72% Baumwolle

23% Polyamid

5% Elastolefin

ca. 270 g/m²



0167 weiß/dunkelrosa



0176 weiß/türkis



DAMENHOSE 08/6750

Größen: 34 - 50

Schrittlänge: ca. 80 cm

08/6751 L

Größen: 34 - 50 L

Schrittlänge: ca. 88 cm

- 2 Seitentaschen
- 2 Gesäßtaschen
- moderner, bequemer Strickbund mit kontrastfarbigem Einsatz und Kordelband



elastischer Strickbund

normale Hüftweite

komfortable Leibhöhe

gerades Bein

Classic-Style

65 % Polyester

35 % Baumwolle

ca. 190 g/m²



0164



0175

0164



0164 weiß / beere



0175 weiß / petrol



01

NEU!

DAMENHOSE 08/7532

- Chino-Style
- 2 Seitentaschen
- 2 eingelassene Gesäßtaschen

Größen: 32 - 48
 Schrittlänge: ca. 76 cm

64 % Baumwolle
35% Polyester
1% Lycra
 ca. 300 g/m²



niedrige Leibhöhe
 normale Hüftweite
 schmales Hosenbein

STRETCH



○ 01 weiß

Classic-Style



01

DAMENHOSE 08/7110

- Five-Pocket-Form
- mit modischem Knopf und Ziernieten an den Seitentaschen

Größen: 32 - 52
 Schrittlänge: ca. 80 cm

97 % Baumwolle
3 % Elastolefin
 ca. 270 g/m²



normale Leibhöhe
 normale Hüftweite
 gerades Hosenbein

STRETCH

Classic-Style



○ 01 weiß



01



01



NEU!

DAMEN-SWEATHOSE 08/7560

- aus elastischem Sweatgewebe
- elastischer Bund mit Kordelzug
- 2 Seiten- und 2 Gesäßtaschen

Größen: XS - 3XL
 Schrittlänge: Gr. S = ca. 76 cm

95 % Baumwolle
5% Elasthan
 ca. 260 g/m²



STRETCH

○ 01 weiß

Slim-Style



- elastischer Bund
- normale Hüftweite
- gerades Hosenbein

01



01

NEU!

DAMENHOSE 08/7550

- Rundumgummibund mit Kordeldurchzug
- 2 Seitentaschen
- sehr leichtes Gewebe

Größen: 32 - 50
 Schrittlänge: ca. 80 cm



- elastischer Bund
- normale Hüftweite
- gerades Hosenbein

Classic-Style

50% Polyester
50% Lyocell
 ca. 190 g/m²
TENCEL-Gewebe



○ 01 weiß

● 10 schwarz



10



01



01



01

Classic-Style



01

DAMENHOSE 08/6970

Größen: 34 - 54
Schrittlänge: ca. 80 cm

08/6971 L

Größen: 34 - 54 L
Schrittlänge: ca. 88 cm

- 2 Seitentaschen
- 2 Gesäßtaschen
- Bund mit Dehnzone



Bund mit Dehnzone
komfortable Leibhöhe
normale Hüftweite
bequemes Hosenbein

65 % Polyester
35 % Baumwolle
ca. 210 g/m²



○ 01 weiß

CLEAN DRESS – Industrierwäsche geeignet!

DAMENHOSE 08/7010

- 5-Pocket-Form
- mit bequemen Strickbund
- mit kontrastfarbigen Einsatz und Kordelzug

Größen: 34 - 52
Schrittlänge: ca. 80 cm

97 % Baumwolle
3 % Elastolefin
ca. 270 g/m²



elastischer Strickbund
normale Leibhöhe
normale Hüftweite
gerades Hosenbein

STRETCH

Classic-Style



○ 01 weiß



01



01



10

STRETCH

Slim-Style

DAMENHOSE 08/7180

Größen: 32 - 52
Schrittlänge: ca. 80 cm

08/7181 L

Größen: 32 - 52 L
Schrittlänge: ca. 88 cm

08/7182 K

Größen: 32 - 52 K
Schrittlänge: ca. 75 cm

- Five-Pocket-Form
- Steppnähte in Farbe silbergrau



normale Hüftweite

normale Leibhöhe

enges Bein

90% Baumwolle
10% Lycra
ca. 240 g/m²



● 10 schwarz

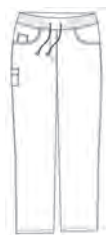


10

DAMENHOSE 08/6980

- Five-Pocket-Jeans aus Stretchgewebe
- 2 Seitentaschen
- 2 Gesäßtaschen
- 1 Handytasche
- elastisches Rippstrickbündchen mit Kordelzug

Größen: 34 - 54
Schrittlänge: ca. 80 cm



elastischer Strickbund

normale Leibhöhe

normale Hüftweite

gerades Hosenbein

STRETCH

Classic-Style

48 % Polyester
48 % Baumwolle
4 % Elastolefin
ca. 230 g/m²



○ 01 weiß



01



01



01

Classic-Style



01

DAMENHOSE 08/6120

Größen: 36 - 48
Schrittlänge: ca. 80 cm

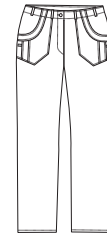
08/6122 K

Größen: 36 - 48K
Schrittlänge: ca. 75 cm

08/6121 L

Größen: 36 - 48L
Schrittlänge: ca. 88 cm

- pflege- und bügelleicht
- 2 Eingriffstaschen
- 2 Gesäßtaschen
- mit wirkungsvollem, farbigem Zierband und Biesen



normale Hüftweite

normale Leibhöhe

normale Fußweite

50 % Baumwolle
50 % Polyester
ca. 210 g/m²



CLEAN DRESS – Industrewäsche geeignet!

01 weiß

DAMENHOSE 08/6830

Größen: 34 - 52
Schrittlänge: ca. 80 cm

08/6831 L

Größen: 34 - 52 L
Schrittlänge: ca. 88 cm

08/6832 K

Größen: 34 - 52 K
Schrittlänge: ca. 75 cm



normale Hüftweite

normale Leibhöhe

gerades Bein

- Five-Pocket-Form aus Stretchgewebe
- elastisches Rippstrickbündchen mit Kordeltunnelzug
- gerades Bein
- mit dezenten Nieten

97 % Baumwolle
3 % Elastolefin
ca. 270 g/m²



01 weiß

STRETCH

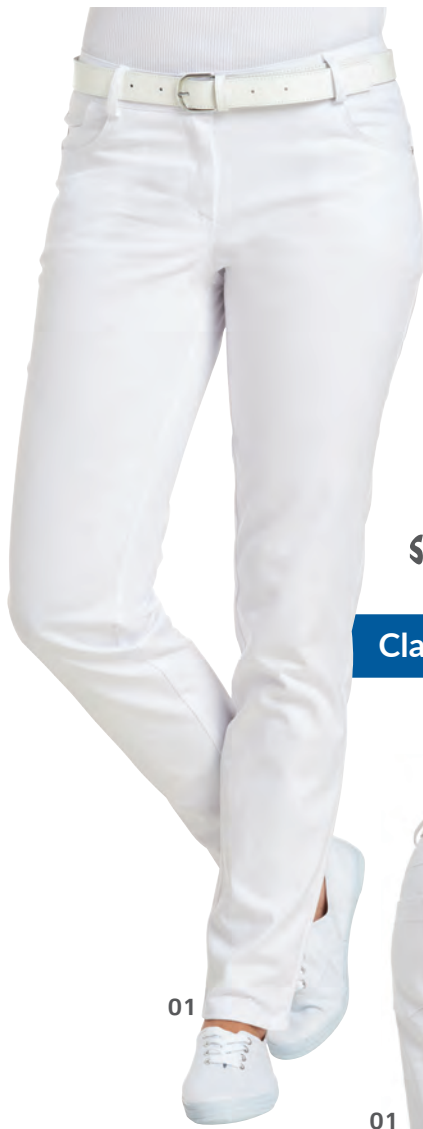
Classic-Style



01



01



STRETCH

Classic-Style

01

01

DAMENHOSE 08/6700

- Jeansform
- 2 Seitentaschen
- 2 Gesäßtaschen
- mit Nieten

Größen: 34 - 50
Schrittlänge: ca. 80 cm

97 % Baumwolle
3 % Elastolefin
ca. 270 g/m²
EOL Stretch



normale Hüftweite

normale Leibhöhe

gerades Bein



○ 01 weiß

DAMENHOSE 08/1140

Größen: 36 - 54
Schrittlänge: ca. 80 cm

08/1141 L

Größen: 36 - 54 L
Schrittlänge: ca. 88 cm

- 2 Vordertaschen mit zusätzlicher, geschwungener Steppnaht
- 2 eingearbeitete Gesäßtaschen
- komfortabler, dezenter Dehnbund seitlich hinten
- praktische, großzügige Beintasche



bequeme Hüftweite

komfortable Leibhöhe

normales Bein

Comfort-Style

50 % Baumwolle
50 % Polyester
ca. 210 g/m²



CLEAN DRESS – Industrewäsche geeignet!

○ 01 weiß

01

01





01

STRETCH

Classic-Style



01

DAMENHOSE 5 POCKET-FORM 08/1190

- Jeanshose aus strapazierfähigem Stretchgewebe
- modischer Jeansknopf mit passenden Nieten

Größen: 34 - 48
 Schrittlänge: ca. 80 cm

97 % Baumwolle
3 % Elastolefin
 ca. 270 g/m²



normale Hüftweite

normale Leibhöhe

gerades Bein



01 weiß

DAMENHOSE 08/7660

- Modischer Schnitt
- Five-Pocket-Form mit zusätzlich 2 aufgesetzten Beintaschen

Größen: 32 - 48
 Schrittlänge: ca. 80 cm

50 % Baumwolle
50% Polyester
 ca. 210 g/m²



01 weiß

CLEAN DRESS – Industrierwäsche geeignet!



normale Leibhöhe

normale Hüftweite

gerades Bein

NEU!

Classic-Style



01



01

DAMENHOSE 08/1650

Größen: 34 - 50
Schrittlänge: ca. 80 cm

08/1652 K

Größen: 34 - 50 K
Schrittlänge: ca. 75 cm

- Damenhose mit 2 Eingrifftaschen und 2 Gesäßtaschen
- moderner, bequemer Strickbund mit kontrastfarbigem Einsatz und Kordelband



elastischer Strickbund
normale Hüftweite
komfortable Leibhöhe
gerades Bein

50 % Baumwolle
50 % Polyester
ca. 210 g/m²



0166 weiß / rosa-hellblau



0189 weiß / apfelgrün-bottlegreen

Classic-Style



0189

0166



DAMENHOSE 08/1060

Größen: 32 - 48
Schrittlänge: ca. 80 cm

08/1061 L

Größen: 32 - 48 L
Schrittlänge: ca. 88 cm

- elastisches Rippstrickbündchen mit Kordeltunnelzug
- schmales Bein
- enge Fußweite
- elastisches Gewebe für perfekten Tragekomfort



elastischer Strickbund

niedrige Leibhöhe

enges Bein

Slim-Style

97 % Baumwolle
3 % Elastolefin
ca. 270 g/m²



01 weiß

01



01



01

Classic-Style



01

DAMENHOSE 08/1070

Größen: 34 - 54

Schrittlänge: ca. 80 cm

08/1071 L

Größen: 34 - 54 L

Schrittlänge: ca. 88 cm

- attraktives und modisches Rippstrickbündchen mit lila abgesetzt
- 2 Vordertaschen
- 2 Gesäßtaschen



elastischer Strickbund

normale Leibhöhe

normales Bein

50 % Baumwolle

50 % Polyester

ca. 210 g/m²



○ 01 weiß

DAMENHOSE 08/7670

- Five-Pocket-Form
- Ziersteppung im Jeans-Style
- Ziernieten

Größen: 32 - 54

Schrittlänge: ca. 80 cm

97 % Baumwolle

3 % Elastolefin

ca. 270 g/m²



○ 01 weiß



normale Leibhöhe

normale Hüftweite

gerades Bein

NEU!

STRETCH

Classic-Style



01



01



NEU!

STRETCH

Classic-Style

01

01



DAMENHOSE 08/7580

Größen: 32 - 54
Schrittlänge: ca. 80 cm

08/7581 L

Größen: 32 - 54 L
Schrittlänge: ca. 88 cm

08/7582 K

Größen: 32 - 54 K
Schrittlänge: ca. 75 cm



normale Leibhöhe

normale Hüftweite

normales Bein

- Five-Pocket-Form aus Stretchgewebe
- gerades Bein
- mit Ziernieten

97 % Baumwolle
3% Elastolefin
ca. 270 g/m²



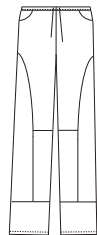
○ 01 weiß

CLEAN DRESS – Industrierwäsche geeignet!

DAMENHOSE 08/5900

- mit Kordelzugbund
- besondere Ziersteppnähte
- gerader Beinverlauf
- Stretchgewebe
- besonders pflegeleicht

Größen: 34 - 48
Schrittlänge: ca. 82 cm



Kordelzugbund
normale Hüftweite
normale Leibhöhe
gerades Bein

STRETCH

Classic-Style

67 % Polyester
33 % Baumwolle
ca. 220 g/m²
Stretch, kochfest



CLEAN DRESS – Industrierwäsche geeignet!

○ 01 weiß

01



01





01

Comfort-Style



01

DAMENHOSE 08/8190

Größen: 34 - 54
Schrittlänge: ca. 80 cm

08/8192 K

Größen: 34 - 54 K
Schrittlänge: ca. 75 cm

○ 01 weiß

08/8193

Größen: 56 - 60 **EXTRA LARGE**

- Rundumgummizug
- normale Leibhöhe
- bequeme Oberschenkelweite
- gerades Bein
- aufgesetzte Taschen



Rundumgummizug
bequeme Hüftweite
komfortable
Leibhöhe
gerades Bein

65 % Polyester
35 % Baumwolle
ca. 210 g/m²



CLEAN DRESS – Industriegwäsche geeignet!

SCHLUPFHOSE UNISEX 12/6950

- Rundumgummi-Bund mit innenliegendem Kordelzug
- 2 Seitentaschen
- 1 Gesäßtasche

Größen: XS - 3XL

65 % Polyester
35 % Baumwolle
ca. 215 g/m²



○ 01 weiß

● 10 schwarz

CLEAN DRESS – Industriegwäsche geeignet!



10



01



01



01



Comfort-Style

DAMENHOSE 08/4690

Größen: 34 - 56

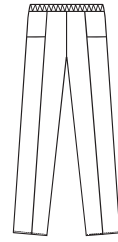
Schrittlänge: ca. 80 cm

08/4692 K

Größen: 34 - 56 K

Schrittlänge: ca. 75 cm

- Rundumgummizug
- bequeme Beinweite
- gerades Bein



Rundumgummizug

bequeme Hüftweite

komfortable Leibhöhe

bequemes Bein

100 % Baumwolle Feinköper
ca. 210 g/m²



○ 01 weiß

SCHLUPFHOSE UNISEX 12/2370

- 2 Seitentaschen
- 1 Schenkeltasche mit aufgesetzter Handytasche mit Patte
- 1 Gesäßtasche
- Rundumgummizug

Größen: XS - 3XL

65 % Polyester
35 % Baumwolle
ca. 215 g/m²



○ 01 weiß

● 04 marine

● 10 schwarz



01



01



04

10



01

Comfort-Style

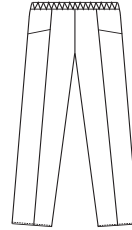
DAMENHOSE 08/1400

Größen: 34-54
Schrittlänge: ca. 80 cm

08/1402 K

Größen: 34 - 54 K
Schrittlänge: ca. 75 cm

- Rundumgummizug
- komfortable Leibhöhe
- bequeme Oberschenkelweite
- Fußweite ca. 40 cm



Rundumgummizug
bequeme Hüftweite
komfortable Leibhöhe
bequemes Bein

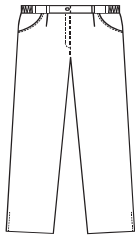
100 % Baumwolle Feinköper
ca. 210 g/m²



○ 01 weiß

DAMENHOSE 08/270

- Fußweite ca. 40 cm
- pflege- und bügelleicht
- Bund-Dehnzone
- normale Leibhöhe
- bequeme Beinweite
- mit Seitenschlitzen



Bund-Dehnzone
normale Hüftweite
normale Leibhöhe
bequemes Bein

Größen: 34 - 54
Schrittlänge: ca. 80 cm

50 % Baumwolle
50 % Polyester
ca. 210 g/m²



○ 01 weiß

CLEAN DRESS – Industrierwäsche geeignet!

Classic-Style



01

01

DAMENHOSE 08/7390

- elastisches Rippstrickbündchen innen mit Kordeltunnelzug
- 2 Seiten-, 1 Münz-, 2 Gesäßtaschen
- 2 Schenkeltaschen, eine mit aufgesetzter Stift- und Handytasche
- imitierter Reißverschluss

Größen: 32 - 54
Schrittlänge: ca. 80 cm

65 % Polyester
35 % Baumwolle
ca. 215 g/m²



elastischer Strickbund

normale Hüftweite

bequemes Hosenbein



01

10

64

87

Classic-Style



29

29

- 01 weiß
- 10 schwarz
- 29 silbergrau
- 64 beere
- 87 hellgrün



01

STRETCH

Classic-Style



01

3/4 DAMENHOSE 08/7160

- Five-Pocket-Form
- mit Ziernieten
- Steppnähte

Größen: 32 - 54
 Schrittlänge: ca. 50 cm



- normale Hüftweite
- normale Leibhöhe
- gerades Bein

97 % Baumwolle
 3 % Elastolefin
 ca. 270 g/m²



○ 01 weiß

3/4 DAMENHOSE 08/6910

- Five-Pocket-Form
- elastisches Rippsrickenbündchen mit Kordeltunnelzug
- Nieten an Seiten- und Gesäßtaschen
- BI-Stretchgewebe (längs- und querelastisch)

Größen: 34 - 50
 Schrittlänge: Gr. 38 = ca. 52 cm



- elastischer Strickbund
- normale Leibhöhe
- enges Bein

STRETCH

Classic-Style

47 % Baumwolle
 47 % Polyester
 6 % Elastolefin
 ca. 230 g/m²



○ 01 weiß



01



01



SHIRTS

UNISEX-POLO
1/2 ARM
08/2637

Seite 63

NEU!

DAMEN-FLEECEJACKE
1/1 ARM 08/2662

Seite 68



0504

UNISEX-POLO 1/2 ARM 08/2637

- Kragen-Innenband und Knopfleiste in Kontrastfarbe
- aus Stretch-Gewebe
- hoher Tragekomfort

Größen: XS - 3XL

95 % Baumwolle
5 % Elasthan
ca. 220 g/m²



- 0129 weiß / silbergrau
- 2912 silbergrau / grau
- 1029 schwarz / silbergrau
- 0504 hellblau / marine
- 7504 petrol / marine
- 0210 rot / schwarz
- 6421 beere / bordeaux



0129

2912

1029

7504

0210

6421

UNISEX-POLO 1/1 ARM 08/2638

- Kragen-Innenband und Knopfleiste in Kontrastfarbe
- aus Stretch-Gewebe
- hoher Tragekomfort

Größen: XS - 3XL

95 % Baumwolle
5 % Elasthan
ca. 220 g/m²



- 0129 weiß / silbergrau
- 2912 silbergrau / grau
- 1029 schwarz / silbergrau
- 0504 hellblau / marine
- 7504 petrol / marine
- 0210 rot / schwarz
- 6421 beere / bordeaux



0210



0129

2912

1029

0504

7504

6421



81

UNISEX-POLO-SHIRT 1/2 ARM 08/241

- gekämmte Baumwolle
- moderner Schnitt
- Seitenschlitze
- Brusttasche
- pflege- und bügelleicht

Größen: XS-3XL

50% Baumwolle
50% Polyester
ca. 220 g/m²



SUPER WASH BIS 60°



01 02 04 05 07 08 09



10 12 14 18 21 64 66



67 74 75 76 185 187 88

- | | |
|------------------|-------------------|
| ○ 01 weiß | ● 21 bordeaux |
| ● 02 rot | ● 64 beere |
| ● 04 marine | ○ 66 rosa |
| ○ 05 hellblau | ● 67 dunkelrosa |
| ● 07 königsblau | ○ 74 sand |
| ● 08 gärtnergrün | ● 75 petrol |
| ● 09 toffee | ● 76 türkis |
| ● 10 schwarz | ● 81 mango |
| ● 12 grau | ● 185 limette |
| ○ 14 mint | ● 187 hellgrün |
| ● 18 gelb | ● 88 bottle green |

UNISEX-GRÖSSEN IN DAMENGRÖSSEN

XS	S	M	L	XL	XXL	3XL
32 34	36 38	40 42	44 46	48 50	52 54	56 58

UNISEX-GRÖSSEN IN HERRENGRÖSSEN

XS	S	M	L	XL	XXL	3XL
40 42	44 46	48 50	52 54	56 58	60 62	64 66

UNISEX-POLO 1/2 ARM 08/2515

- gekämmte Baumwolle
- leicht tailliert
- ohne Brusttasche
- Seitenschlitze
- pflege- und bügelleicht

Größen: XS - 3XL

50 % Baumwolle
50 % Polyester
ca. 220 g/m²



SUPER WASH BIS 60°

- 01 weiß
- 02 rot
- 04 marine
- 07 königsblau
- 10 schwarz
- 29 silber grau
- 64 beere
- 76 türkis
- 81 mango

29



DAMEN-SHIRT 3/4 ARM 08/2529

- Rundhals
- taillierte Form

Größen: XS - XXL

95 % Baumwolle
5 % Elasthan
ca. 160 g/m²



- 01 weiß



01



01

UNISEX-T-SHIRT 08/2448

· V-Ausschnitt

Größen: XS - 3XL

100 % Baumwolle
ca. 180 g/m²



○ 01 weiß

UNISEX-T-SHIRT 08/2447

· Rundhals

Größen: XS - 3XL

100 % Baumwolle
ca. 180 g/m²



- 01 weiß
- 02 rot
- 04 marine
- 07 königsblau
- 10 schwarz
- 29 silbergrau
- 64 beere
- 76 türkis
- 81 mango



64



01 02 04 07 10 29 76 81



UNISEX-POLO-SHIRT 1/1 ARM 08/841

Größen: XS - 3XL

50 % Baumwolle
50 % Polyester
ca. 220 g/m²



SUPER WASH BIS 60°

- 01 weiß
- 02 rot
- 04 marine
- 07 königsblau
- 08 gärtnergrün
- 10 schwarz
- 18 gelb
- 21 bordeaux



01 02 04 07 08 10 18

21

DAMEN-SWEATJACKE 1/1 ARM 08/1059

- 2 Seitentaschen mit Reißverschluss
- hoher Kragen
- Reißverschluss

Größen: XS - 3XL

50 % Baumwolle
50 % Polyester
ca. 280 g/m²



CLEAN DRESS – Industriewäsche geeignet!

- 01 weiß
- 04 marine



01



04

NEU!



01

DAMEN-FLEECEJACKE 1/1 ARM 08/2662

- Reißverschluss
- 2 Seitentaschen mit Reißverschluss

Größen: XS - 3XL

100 % Polyester
ca. 260 g/m²



○ 01 weiß

● 38 anthrazit

● 75 petrol



38

75

HERREN-FLEECEJACKE 1/1 ARM 12/2665

- Reißverschluss
- 2 Seitentaschen mit Reißverschluss

Größen: XS - 3XL

100 % Polyester
ca. 260 g/m²



○ 01 weiß

● 38 anthrazit

● 75 petrol

NEU!



38



01

75



01

HERREN SWEATJACKE 1/1 ARM 12/1095

- 2 Seitentaschen mit Reißverschluss
- hoher Kragen
- Reißverschluss

Größen: XS - 3XL

50 % Baumwolle
50 % Polyester
ca. 280 g/m²



○ 01 weiß

● 04 marine

CLEAN DRESS – Industrierwäsche geeignet!



04

HOSENKASACK 1/2 ARM 08/800

- Druckknopfverschluss
- Schalkragen

Größen: 36 - 54

Länge: Gr. 38 = ca. 78 cm

65 % Polyester
35 % Baumwolle
ca. 210 g/m²



◐ 02 weiß / rot

◑ 05 weiß / blau

◒ 18 weiß / gelb

◓ 14 weiß / mint

◔ 21 weiß / bordeaux

CLEAN DRESS – Industrierwäsche geeignet!



14



02

05

18

21



14



23

HOSENKASACK 1/2 ARM 08/705

- Webstreifen mit uni Besätze
- 4 Taschen
- Seitenschlitze
- Druckknöpfe

Größen: 36 - 52
Länge: Gr. 38 = ca. 75 cm

65 % Polyester
35 % Baumwolle
ca. 200 g/m²



- 05 hellblau
- 23 apricot
- 24 reseda

CLEAN DRESS – Industrierwäsche geeignet!



05

24

HOSENKASACK 1/2 ARM 08/559

- Druckknopfverschluss
- 2 Seitentaschen
- Reverskragen
- Schlitz im Rückenteil
- Webstreifen

Größen: 36 - 54
Länge: Gr. 38 = ca. 78 cm

65 % Polyester
35 % Baumwolle
ca. 200 g/m²



- 02 weiß / rot
- 05 weiß / hellblau
- 10 weiß / schwarz
- 14 weiß / mint
- 21 weiß / bordeaux

CLEAN DRESS – Industrierwäsche geeignet!



02

05

10

14



21



05






HOSENKASACK 1/2 ARM 08/634

- Webstreifen
- Druckknopfverschluss

Größen: 36 - 52
Länge: Gr. 38 = ca. 80 cm

65 % Polyester
35 % Baumwolle
ca. 200 g/m²



-  02 weiß / rot
-  05 weiß / hellblau
-  14 weiß / mint
-  18 weiß / gelb
-  21 weiß / bordeaux

CLEAN DRESS – Industriegäsche geeignet!



02

14

18

21

7/8 KASACK OHNE ARM 09/3900

- Druckknopf
- Rückenspange
- Bienenstepperei an Taschen und Schulter

Größen: 36 - 56
Länge: Gr. 38 = ca. 88 cm

65 % Polyester
35 % Baumwolle
ca. 215 g/m²



09/3903

Gr. 58 - 60

-  01 weiß
-  07 königsblau

CLEAN DRESS – Industriegäsche geeignet!

-  01 weiß
-  02 rot
-  05 hellblau
-  07 königsblau
-  08 gärtnergrün
-  12 grau
-  21 bordeaux

05



05



05

BERUFSKLEID 1/1 LANG OHNE ARM 05/391

- Druckknopf
- Rückenspange
- Biesenstepperei an Taschen und Schulter

Größen: 36 - 58
Länge: Gr. 38 = ca. 105 cm

65 % Polyester
35 % Baumwolle
ca. 215 g/m²



CLEAN DRESS – Industrierwäsche geeignet!

- 01 weiß
- 02 rot
- 05 hellblau
- 07 königsblau
- 08 gärtnergrün
- 21 bordeaux

WESTENKASACK OHNE ARM 09/515

- Streifenbesatz an Taschen

Größen: XS - XXL
Länge: Gr. S = ca. 77 cm

65 % Polyester
35 % Baumwolle
ca. 215 g/m²



- 01 weiß
- 04 marine
- 12 grau
- 21 bordeaux
- 88 bottle green

CLEAN DRESS – Industrierwäsche geeignet!



04

12

21

88



01



01

HOSENKASACK OHNE ARM 04/706

- uni Besätze an Taschen und Schulter
- 3 Taschen

Größen: 36 - 50
Länge: Gr. 38 = ca. 74 cm

65 % Polyester
35 % Baumwolle
ca. 200 g/m²



- 05 hellblau
- 23 apricot
- 24 reseda



05 23

LONGKASACK OHNE ARM 09/1246

- 2 Seitentaschen
- Teilungsnähte
- farbiger Besatz an Schulter und Tasche
- Rundsaum

Größen: 36 - 54
Länge: Gr. 38 = ca. 83 cm

65 % Polyester
35 % Baumwolle
ca. 190 g/m²



- 01 weiß
- 21 bordeaux
- 22 flieder
- 27 caribic-blau



01 21 27





HOSENKASACK OHNE ARM 04/472

- 2 Seitentaschen
- Rundsäum
- farbige Kontrastnähte an Schulter

Größen: 36 - 48

65 % Polyester
35 % Baumwolle
ca. 190 g/m²



- 01 weiß
- 21 bordeaux
- 27 caribic-blau



01 21

27

HOSENKASACK OHNE ARM 04/477

- 2 Seiten- und 1 Brusttasche
- Lasche mit farbigem Paspel
- Teilungsnähte
- Rundsäum

Größen: 36 - 48

65 % Polyester
35 % Baumwolle
ca. 190 g/m²



- 01 weiß
- 02 rot
- 24 reseda



02 24



01

ÜBERWURFSCHÜRZE 08/1227

- 2 aufgesetzte Taschen
- seitlicher Druckknopfverschluss zur Weitenregulierung
- aufwendige Biesen an Ausschnitt und Taschen

Größen: I, II, III

65 % Polyester
35 % Baumwolle
ca. 190 g/m²



CLEAN DRESS – Industrewäsche geeignet!

○ 01 weiß

01



01

HOSENKASACK OHNE ARM 04/553

- 2 Seitentaschen
- Knopfleiste
- attraktive Paspelierungen an Schulter und Seitentasche

Größen: 36 - 48

65 % Polyester
35 % Baumwolle
ca. 190 g/m²



- 01 weiß
● 21 bordeaux
● 27 caribic-blau



01

27



21



01

HOSENKASACK OHNE ARM 04/843

Größen: 36 - 48

65 % Polyester
35 % Baumwolle
ca. 210 g/m²



○ 01 weiß

HOSENKASACK OHNE ARM 04/750

Größen: 36 - 48

65 % Polyester
35 % Baumwolle
ca. 190 g/m²



- 01 weiß
- 02 rot
- 27 caribic-blau



02



02

HOSENKASACK OHNE ARM 04/1247

- 2 Seitentaschen
- Teilungsnahte
- schmuckvolle farbige Paspelierung an Tasche und Schulter
- Rundsäum

Größen: 36 - 52
Länge: Gr. 38 = ca. 74 cm

65 % Polyester
35 % Baumwolle
ca. 190 g/m²



01

22

- 01 weiß
- 22 flieder
- 27 caribic-blau



ÜBERWURFSCHÜRZE 08/1229

- 2 aufgesetzte Taschen
- seitlicher Druckknopfverschluss zur Weitenregulierung
- Streifenbesatz an Schulter und Taschen

Größen: I, II, III

65 % Polyester
35 % Baumwolle
ca. 215 g/m²



- 01 weiß
- 07 königsblau
- 21 bordeaux



07

21



01

NEU!



0436

ÜBERWURFSCHÜRZE 08/2682

- V-Ausschnitt mit Besatz und Zwischenpaspel
- 2 Seitentaschen
- mit seitlichem Druckknopfverschluss

Größen: I,II,III

65 % Polyester
35 % Baumwolle
ca. 215 g/m²



3101

7601

- 0436 marine / fuchsia
- 3101 denimblue / weiß
- 7601 türkis / weiß

ÜBERWURFSCHÜRZE 08/2683

- 1 große Tasche
- lange Bindebänder

Größen: I,II,III

65 % Polyester
35 % Baumwolle
ca. 190 g/m²



NEU!



0136



0187

- 0136 weiß / fuchsia
- 0187 weiß / hellgrün

SHIRTS



ÜBERWURFSCHÜRZE 08/594

· mit langen Bindebändern für Wickeleffektverschluss

Gr. I = 36 - 42

Gr. II = 42 - 54

65 % Polyester

35 % Baumwolle

ca. 215 g/m²



○ 01 weiß

● 02 rot

● 04 marine

● 21 bordeaux

CLEAN DRESS – Industrierwäsche geeignet!



01

02

04

ÜBERWURFSCHÜRZE 08/641

· Wiener Nähte

· Weitenregulierung durch Druckknopfverschluss

· Ton-in-Ton Paspelierung, dadurch leicht zu kombinieren mit Blusen und Polo-Shirts

Gr. I = 34 - 42

Gr. II = 42 - 48

Gr. III = 48 - 56

65 % Polyester

35 % Baumwolle

ca. 215 g/m²



○ 01 weiß

● 02 rot

● 07 königsblau

● 10 schwarz

● 21 bordeaux

● 75 petrol

● 88 bottle green

CLEAN DRESS – Industrierwäsche geeignet!



02

07

10

21

75

88

01



01



02

SCHUTZSCHÜRZE 11/738

· im Nacken und in der Taille mit Druckknöpfen verstellbar

Gr. I = 36 - 42
Gr. II = 44 - 54

65 % Polyester
35 % Baumwolle
ca. 195 g/m²



02 weiß / rot



07 weiß / königsblau



08 weiß / gärtnergrün



18 weiß / gelb



07

08

18

CHASUBLE 08/264

· mit seitlichem Druckknopfverschluss

Gr. I = 36 - 42
Gr. II = 42 - 48
Gr. III = 48 - 56

65 % Polyester
35 % Baumwolle
ca. 215 g/m²



02 weiß / rot



04 weiß / marine



07 weiß / königsblau



10 weiß / schwarz



14 weiß / mint



18 weiß / gelb



21 weiß / bordeaux

CLEAN DRESS – Industriewäsche geeignet!



04



02

07

10

14

18

21



HERRENMODE

HERREN-KASACK
1/2 ARM 12/2666

Seite 93

NEU!





01

NEU!

HERRENHOSE 12/7720

Größen: 44 - 64

12/7721

Größen: 90 - 114

12/7722

Größen: 25 - 28

- Five-Pocket-Form
- zusätzlich mit 2 Schenkeltaschen mit Patte und aufgesetzter Handytasche

50 % Baumwolle

50 % Polyester

ca. 210 g/m²



CLEAN DRESS – Industriewäsche geeignet!

01 weiß



01



01



01

HERRENHOSE 12/7070

Größen: 42 - 64

12/7071

Größen: 90 - 110

12/7072

Größen: 25 - 28

- 2 Seitentaschen
- 1 Leisten-Paspelgesäßtasche mit Metallknopf
- ohne Bundfalten

100 % Baumwolle-Satin
ca. 290 g/m²



01 weiß



10

STRETCH



10

HERREN-JEANS 12/7200

Größen: 42 - 62

12/7201

Größen: 90 - 114

12/7202

Größen: 25 - 29

- Five-Pocket-Jeans
- enges Hosenbein
- modische Passform
- Steppnähte in Farbe silbergrau

Schrittlänge: Gr. 50 = ca. 82 cm

90% Baumwolle

10% Lycra

ca. 240 g/m²



10 schwarz



BUNDFALTENHOSE 12/1410

Größen: 44 - 60

12/1411

Größen: 90 - 110

12/1412

Größen: 25 - 28

- bequeme Oberschenkelweite
- gerades Bein
- Gesäßtasche

100 % Baumwolle Feinköper
ca. 200 g/m²

○ 01 weiß



Bundfaltenhose

bequeme Oberschenkelweite

gerader Beinverlauf



01



01



01

STRETCH

HERREN-JEANS 12/7060

- 5-Pocket-Form
- Stretchgewebe

Größen: 44 - 56

97 % Baumwolle
 3 % Elastolefin
 ca. 270 g/m²



○ 01 weiß

GÜRTEL
 finden Sie in unserem
 Image & Gastro Katalog
 ab Seite 87.

HERREN-JEANS 12/6820

Größen: 44 - 64

12/6821

Größen: 90 - 110



Jeans-Stretch-Hose (5-Pocket)

normale Oberschenkelweite

gerader Beinverlauf

12/6822

Größen: 25 - 28

- Five-Pocket-Form
- mit dezenten Nieten
- kochfestes Stretchgewebe

97 % Baumwolle
 3 % Elastolefin
 ca. 270 g/m²



○ 01 weiß

STRETCH



01

01





29



29

HERREN-SCHLUPFHOSE 12/7470

- Elastisches Rippstrickbündchen mit Kordeltunnelzug
- 2 Seiten-, 1 Münz-, und 2 Gesäßtaschen
- 2 Schenkeltaschen, eine mit aufgesetzter Stift- und Handytasche
- imitierter Reißverschluss

Größen: XS - 3XL

65 % Polyester
35 % Baumwolle
ca. 215 g/m²



● 10 schwarz

○ 29 silbergrau



10

UNISEX-SCHLUPFHOSE 12/6950

- Rundungummi-Bund mit innenliegendem Kordelzug
- 2 Seitentaschen
- 1 Gesäßtasche

Größen: XS - 3XL

65 % Polyester
35 % Baumwolle
ca. 215 g/m²



○ 01 weiß

● 10 schwarz

CLEAN DRESS – Industrierwäsche geeignet!



10



01



01



01

01



01

UNISEX-SCHLUPFHOSE 12/2370

- 2 Seitentaschen
- 1 Schenkeltasche mit aufgesetzter Handytasche mit Patte
- 1 Gesäßtasche
- Rundungummizug

Größen: XS - 3XL

65 % Polyester
35 % Baumwolle
ca. 215 g/m²



○ 01 weiß

● 04 marine

● 10 schwarz



04

10

HERRENHOSE 12/6790

- 2 Eingrifftaschen vorne
- 2 Gesäßtaschen
- komfortable Dehnzone im Bund seitlich
- strapazierfähiges Stretchgewebe

Größen: 42 - 64

48 % Baumwolle
48 % Polyester
4 % Elastolefin
ca. 230 g/m²
EOL-Stretch



CLEAN DRESS – Industrierwäsche geeignet!

○ 01 weiß



01

01





01

HERREN-BUNDFALTENHOSE 12/8230

Größen: 44 - 64

12/8231

Größen: 90 - 110

12/8232

Größen: 25 - 28



Dehnbund

normale Oberschenkelweite

gerades Bein

- bequeme Oberschenkelweite
- gerades Bein
- im Rücken mit Gummizug
- Mischgewebe

65 % Polyester
35 % Baumwolle
 ca. 215 g/m²



○ 01 weiß

CLEAN DRESS – Industrierwäsche geeignet!



01

UNISEX-SCHLUPFHOSE 12/107

- Rundumgummizug (ohne Taschen)

Größen: XS - 3XL

Schrittlänge: ca. 85 cm

50 % Baumwolle
50 % Polyester
 ca. 210 g/m²



Rundumgummizug

bequeme Oberschenkelweite

gerades Bein

CLEAN DRESS – Industrierwäsche geeignet!

○ 01 weiß



01



01



01



01

HERREN CARGO-HOSE 12/1390

Größen: 44 - 64

12/1391

Größen: 90 - 110

12/1392

Größen: 25 - 28

12/1393

Größen: 66 - 68

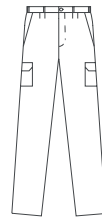
- 2 Seitentaschen
- 1 Gesäßtasche
- Bund hinten mit Gummizug
- zwei Schenkeltaschen mit Klettverschluss

65 % Polyester
35 % Baumwolle
 ca. 250 g/m²



○ 01 weiß

CLEAN DRESS – Industrierwäsche geeignet!



Bundfaltenhose

bequeme Oberschenkelweite

gerader Beinverlauf

HERRENHOSE 12/2120

Größen: 42 - 64

12/2121

Größen: 90 - 110

12/2122

Größen: 25 - 28



Dehnbund

normale Oberschenkelweite

gerades Bein

○ 01 weiß

- verdeckter, komfortabler Dehnbund der jede Bewegung mitmacht
- 2 Seitentaschen
- 1 Gesäßtasche
- Gürtelschlaufen
- ohne Bundfalten
- pflegeleichtes Gewebe

65 % Polyester
35 % Baumwolle
 ca. 210 g/m²



CLEAN DRESS
 Industrierwäsche geeignet!



01



01



01

NEU!



STRETCH

HERRENMANTEL 1/1 ARM 12/2667

- Stehkragen
- verdeckte Druckknopfleiste
- 2 Seiten- und 1 Brusttasche
- Rückengurt
- Rückenschlitz

Größen: 44 - 64
 Länge: Gr. 48 = ca. 100 cm

64% Baumwolle
35% Polyester
1% Lycra
 ca. 220 g/m²



○ 01 weiß



01

01

HERRENMANTEL 1/1 ARM 12/797

- verdeckte Druckknopfleiste
- 2 Seitentaschen
- 1 Brusttasche
- Stehkragen
- komfortabler Gehschlitz

Größen: S - XXL
 Länge: Gr. M = ca. 105 cm

100 % Baumwolle
 ca. 210 g/m²



○ 01 weiß



01



UNISEX-MANTEL 12/1166

- verdeckte Druckknopfleiste
- Reverskragen
- 2 Seitentaschen
- 1 Brusttasche
- Rückenschlitz

Größen: XS - 3XL
Länge: Gr. M = ca. 100 cm

100 % Baumwolle
ca. 210 g/m²



○ 01 weiß



01

HERRENMODE

HERRENMANTEL 12/492

- mit verdeckter Druckknopfleiste
- verstärkte Sicherheitstaschen

Größen: 42 - 64
Länge: Gr. 50 = ca. 98 cm

65 % Polyester
35 % Baumwolle
ca. 215 g/m²



- 01 weiß
- 07 königsblau
- 08 gärtnergrün
- 12 grau
- 21 bordeaux

CLEAN DRESS – Industrierwäsche geeignet!



01



01

HERRENMANTEL 12/181

- verdeckte Knopfleiste
- verstärkte Sicherheitstaschen

Größen: 42 - 64

Länge: Gr. 50 = ca. 98 cm

100 % Baumwolle Feinköper
ca. 200 g/m²



○ 01 weiß

HERRENMANTEL 12/9930

- Stehkragen
- verdeckte Druckknopfleiste
- 2 Seitentaschen
- 1 Brusttasche
- Rückengurt
- Rückenschlitz

Größen: 46 - 58

Länge: Gr. 50 = ca. 105 cm

100 % Baumwolle Feinköper
ca. 200 g/m²



○ 01 weiß



01



01

HERRENMANTEL 12/9920

Größen: 46 - 58

Länge: Gr. 50 = ca. 95 cm

12/9921

Größen: 90 - 110

Länge: Gr. 50 = ca. 103 cm

- Stehkragen
- verdeckte Druckknopfleiste
- 2 Seitentaschen
- 1 Brusttasche
- Gehschlitz

65 % Polyester
35 % Baumwolle
ca. 215 g/m²



CLEAN DRESS – Industrierwäsche geeignet!

01 weiß



01

HERREN-KASACK 1/2 ARM 12/9940

- Druckknopfleiste
- 2 Seitentaschen
- 1 Piepertasche
- Brusttasche
- Seitenschlitze

Größen: S - 3XL

Länge: Gr. M = ca. 84 cm

65 % Polyester
35 % Baumwolle
ca. 190 g/m²



CLEAN DRESS – Industrierwäsche geeignet!

01 weiß



HERREN-KASACK 1/2 ARM 12/2590

- modischer Jeans-Style
- 2 Seiten- und 2 Brusttaschen
- Druckknopfleiste
- Seitenschlitze

Größen: XS - 3XL
Länge: Gr. M = ca. 78 cm

65 % Polyester
35 % Baumwolle
ca. 190 g/m²



○ 01 weiß

● 31 denimblue

CLEAN DRESS – Industrewäsche geeignet!



01



HERREN-KASACK 1/2 ARM 12/2666

- sehr leichtes Gewebe
- Druckknopfverschluss
- 2 Brusttaschen – eine davon mit Patte und Stifttasche
- 2 Seiten- und 1 Piepertasche
- gerundeter Saum
- Seitenschlitze

Größen: S - 3XL

50 % Polyester
50 % Baumwolle
ca. 180 g/m²



● 82 hellgrau



82



82

UNISEX-SCHLUPFJACKE 1/2 ARM 12/223

- praktisches Schlupfhemd
- pflegeleicht

Größen: XS - 3XL

100 % Baumwolle Feinkörper
ca. 210 g/m²



01 weiß



01



01

UNISEX-SCHLUPFJACKE 1/2 ARM 12/106

- 3 Taschen

Größen: XS - 5XL **EXTRA LARGE**

50 % Baumwolle
50 % Polyester
ca. 210 g/m²



CLEAN DRESS – Industriewäsche geeignet!

01 weiß



01



01

UNISEX-SCHLUPFJACKE 1/2 ARM 12/2451

- mit Kontraststeppung
- 2 Seitentaschen
- 1 Brusttasche
- Seitenschlitze

Größen: XS - 3XL

65 % Polyester
35 % Baumwolle
ca. 215 g/m²



- 01 weiß
- 05 hellblau
- 38 anthrazit
- 64 beere
- 76 türkis



01

05

64

76



01

ALMA ART. 18/30006

Sohle aus X-Cell (Ethylenvenylacetat), antibakteriell, frei von Schadstoffen. Breite Ferse für mehr Stabilität, atmungsaktiv (Feuchtigkeit wird sehr gut abgeleitet, dadurch schnelle Trocknung möglich!). Ergonomisches und schickes Design, herausnehmbare Einlage, die luftdurchlässig ist und für trockene Füße sorgt.

- rutschhemmend (SRC) nach EN ISO 20347
- waschbar bis max. 30° (Handwäsche empfohlen)

- | | | |
|--|---|---|
|  01 weiß |  04 marine |  12 grau |
|  10 schwarz |  07 königsblau |  67 dunkelrosa |



04 Größen 36 - 50

ULTRALEICHT!



01 Größen 36 - 50



10 Größen 36 - 50



12 Größen 36 - 46



07 Größen 36 - 46



67 GRÖSSEN 36 - 42

ALMA ART. 18/30009

Material: 100% Polyester, Sohle aus X-Cell (Ethylvinylacetat), antibakteriell, frei von Schadstoffen.

Breite Ferse für mehr Stabilität, atmungsaktiv (Feuchtigkeit wird sehr gut abgeleitet, dadurch schnelle Trocknung möglich!).

Ergonomisches und schickes Design, herausnehmbare Einlage, die luftdurchlässig ist und für trockene Füße sorgt.



- rutschhemmend (SRC) nach EN ISO 20347
- waschbar bis max. $\frac{130}{30}$ (Handwäsche empfohlen)



1001 Größen 36 - 41



60 Größen 36 - 41

-  1001 schwarz / weiss
-  60 gold

ULTRALEICHT!

THOR ART. 18/30002

Ein komfortables Modell für Gastronomie, Grossküchen und Gesundheitssektor. Die speziell entwickelte Sohle ist rutschhemmend auf nassen & ölverschmierten Bodenbelägen wie Keramik - Eisen und Stahlboden (TÜV geprüft nach EN ISO 13287:2007). Zusätzlich mit verstärktem Zehen- und Fersenbereich für optimierten Schutz. Einfach zu reinigen. Hergestellt aus dem fortschrittlichen X-Cell™ Material.

-   **01 weiß**
-  **10 schwarz**















01 Größen 36 - 45



10 Größen 36 - 45

MERKMALE

-  **Rutschhemmend**
TÜV geprüfte Rutschhemmung maximaler Kategorie SRC nach EN ISO 13287:2007.
-  **Sicherheit**
Verstärkter Zehen- & Fersbereich für optimierten Schutz auch unter professionellsten Ansprüchen.
-  **Prävention**
Das Design verhindert das Eindringen von oben ablaufender Flüssigkeiten.
-  **Fussreflexzonenmassage**
Massagenoppen im Fussbett fördern die Blutzirkulation.
-  **Belüftung**
Seitliche Löcher belüften den Fuss jederzeit.
-  **Massgerecht**
Individuelle Anpassung durch Körperwärme sorgt für herausragenden Komfort.
-  **Federleicht**
So leicht, dass sie sogar im Wasser schwimmen mit nur 220g.
-  **Kein Abrieb**
Die Sohle hinterlässt keinen Abrieb.
-  **Einfache Reinigung**
Hand- und maschinenwaschbar sowie desinfizierbar.
-  **Hygienisch**
Das antibakterielle Material verhindert Fussgeruch, Pilz- & Hautinfektionen.
-  **Resistenz**
Resistent gegen chemische Produkte, Chlor & Öle.
-  **Recyclefähig**
Einfache Entsorgung im gelben Sack.
-  **Unisex**
Geschlechtsneutrales Modell mit modernem Design.

Merkmale

X-Cell™: ein auf E.V.A. basiertes hochverdichtetes Material. Schadstofffreiheit wurde vom TÜV bestätigt. Ebenso werden die Anforderungen nach REACH erfüllt.

Zertifikat Modell Thor

EMMEND

Prüfbericht No.: 2113927-001
 Test Report No.: SUECOOP by Chel Technologies S.L., Barcelona, Spain
 Auftraggeber: SUECOOP by Chel Technologies S.L., Barcelona, Spain
 Client: SUECOOP by Chel Technologies S.L., Barcelona, Spain
 Test Item: Gegenstand der Prüfung: Clog, Size 42
 Model: 001, THOR
 Spezifikation: Model: 001, THOR
 Identifikation: Identifikation:
 Erstellungsdatum: 12.01.2009
 Date of receipt:
 Probe: TUV Rheinland für Produktivität Leipzig
 Testing location: Meissenstrasse 4, 04129 Leipzig, Fax/Fax: +49 341 600 368-0/-10
 Prüfverfahren: Test specifications:
 Test specifications: **Slip resistance EN ISO 13287:2007**

(Ein genehmigter Prüfungsangeh.)
 (fication(s))
 (ing)

Parameter	Test Result	Standard
LOD	A-B	EN 13287
LOA	A-B	EN 13287
LOB	A-B	EN 13287
LOD	A-B	EN 13287
LOA	A-B	EN 13287
LOB	A-B	EN 13287


Zertifikat ALLE Modelle

SCHADSTOFFFREI

Prüfbericht No.: A21104-3
 Test Report No.: SUECOOP by Chel Technologies S.L., Barcelona, Spain
 Auftraggeber: SUECOOP by Chel Technologies S.L., Barcelona, Spain
 Client: SUECOOP by Chel Technologies S.L., Barcelona, Spain
 Prüfgegenstand: 1) Clog, Type: EVA, Brand: SUECOOP
 Test Item: SUECOOP by Chel Technologies S.L., Barcelona, Spain
 Erstellungsdatum: 12.01.2009
 Date of receipt:
 Probe: TUV Rheinland Produkt Umwelt GmbH, Köln
 Place of testing:
 Prüfverfahren: **Chemische Analyse - Schadstofffreiheit**
 Test specifications: **Chemical analysis - Harmlessness of chemical substances**
 Test specifications: According to the actual legal and recommended requirements.
 Prüfverfahren: Vom Kunden angegebene Parameter
 Test specifications: Parameter: vom Kunden angegeben
 Test specifications: **Chemisch-spezifische Schadstofffreiheit (PAC)**
 Prüfverfahren: **Wissenschaftliche Verfahren**
 Test specifications: **Zusätzliche Verbindungen**

Testergebnis: **BEFRIEDIGEND** - Der Prüfgegenstand hat die Testanforderungen erfüllt. Die Ergebnisse sind **BEFRIEDIGEND**, die geforderten gesetzlichen und empfohlenen Anforderungen.
 Test Result: **PASS** - The test item meets the test specification. All results of the testing comply with the actual legal and recommended requirements.

Assessment of the tested Clog, Type EVA.
 According to the specifications of the German "30 Lebensmittel-, Bedarfsgegenstände- und Futtermittelgesetzbuch (LFM)" the substance is put in circulation any goods who may be hazardous to health under condition of their intended use.
 According to the specifications of the German "30 Lebensmittel-, Bedarfsgegenstände- und Futtermittelgesetzbuch (LFM)" the tested article can be put in circulation.
 The article was tested to the actual legal and recommended requirements.

Cologne 10.02.2009


NORDIC ART. 18/30003

Der Schuh der atmet – dank Air-Tech™ System.

Das Modell enthält ein integriertes Maschen-Netz mit angeschlossenem Luftzirkulationssystem, welches den Schuh mit jedem Schritt atmen lässt. Zusammen mit der perforierten Einlegesohle hält NORDIC die Füße über den gesamten Tag hinaus frisch und trocken, ohne dabei auf den gewohnten SUECOS Tragekomfort verzichten zu müssen.



○ 01 weiß

● 10 schwarz



01



01 Größen 36 - 45



10 Größen 36 - 45



ELIS ART. 18/30007

Material: 100% Polyester, Sohle aus X-Cell (Ethylvinylacetat), antibakteriell, frei von Schadstoffen.
Breite Ferse für mehr Stabilität, atmungsaktiv, Oberstoff mit Lüftungslöcher, Ergonomisches und schickes Design, herausnehmbare Einlage, Verschluss mittels 2 Klettverschlusslaschen.

- rutschhemmend (SRC) nach EN ISO 20347
- waschbar bis max. 30° (Handwäsche empfohlen)

01 weiß

NEU!

ULTRALEICHT!



01 Größen 36 - 42



ERIK ART. 18/30008

Material: 100% Polyester, Sohle aus X-Cell (Ethylvinylacetat), antibakteriell, frei von Schadstoffen.
Breite Ferse für mehr Stabilität, atmungsaktiv, Oberstoff mit Lüftungslöcher, Ergonomisches und schickes Design, herausnehmbare Einlage.

- rutschhemmend (SRC) nach EN ISO 20347
- waschbar bis max. 30° (Handwäsche empfohlen)

NEU!



01 weiß

ULTRALEICHT!

01 Größen 36 - 42



ANSTECKUHREN 02/2545

- Schwesternuhr mit Kette und Clip (mit Smiley Aufdruck)
- quartzgenau mit Sekundenanzeiger (geeignet als Pulsuhr!)
- fluoreszierender Zeiger
- Clip zum Anbringen an Kasack oder Mantel

- 01 weiß
- 02 rot
- 04 marine
- 22 flieder



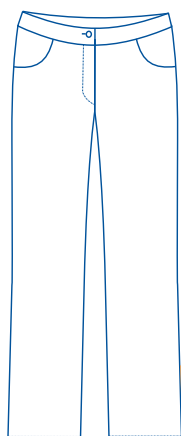
HOSEN-VIELFALT

So finden Sie schnell die richtige **Hosen-Passform**

Wir liefern drei Grundformen: **Slim Style • Classic Style • Comfort Style**

Diese Bezeichnungen finden Sie an allen Hosen (Seiten 43 bis 61).

Zur Orientierung lassen Sie diese Seite bitte aufgeklappt.

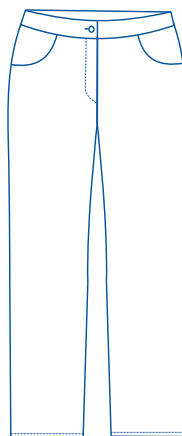


Hüftweite:
schlank

Leibhöhe:
niedrig

Bein:
schmal oder
gerade

Slim-Style

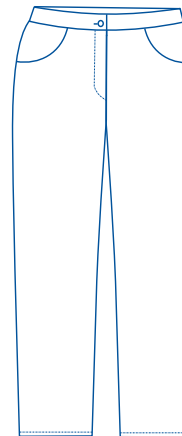


Hüftweite:
normal

Leibhöhe:
normal

Bein:
schmal oder
gerade

Classic-Style



Hüftweite:
bequem

Leibhöhe:
komfortabel

Bein:
bequem,
gerade

Comfort-Style

EINZIGARTIG!

Für das individuelle äußere Erscheinungsbild Ihres Unternehmens bringen wir Ihre Firmenlogos kostengünstig an.
Sprechen Sie mit uns, wir beraten Sie gerne.

STICKEMBLEME

Nach Ihrer individuellen Vorgabe (wie etwa Briefkopf) wird ein Stickprogramm erstellt.

DIREKTEINSTICKUNG

Möglich ist auch die direkte Bestickung von z.B. Brustpartie oder Rückenansicht mit Ihrem Logo oder dem Namen der Mitarbeiter.

NAMENSEMBLEME

Die Namen Ihrer Mitarbeiter können in verschiedenen Schriftarten (siehe rechts) als Emblem gestickt und aufgenäht werden.

Schriftart 1	
Schriftart 1 mit Bogen	
Schriftart 2	
Schriftart 3	

TRANSFERDRUCKE/AUFDRUCKE

Auf **TRANSFERFOLIE** gedruckte Logos werden wasch- und bügelfest aufgepresst.
 Siebdruck erfolgt in Direktaufdruck (lohnend bei größeren Mengen).



KÖRPERMASSTABELLE FÜR DAMENBERUFSKLEIDUNG

Unisex-Größen	XS		S		M		L		XL		XXL		3XL		4XL		
deutsche Größen	32	34	36	38	40	42	44	46	48	50	52	54	56	58	60	62	64
span./frz. Größen	34	36	38	40	42	44	46	48	50	52	54	56	58	60	62	64	66
K Körpergröße	168	168	168	168	168	168	168	168	168	168	168	168	168	168	168	168	168
K Brustumfang	76	80	84	88	92	96	100	104	110	116	122	128	134	140	146	152	158
K Taillenumfang	62	65	68	72	76	80	84	88	94	101	107	114	120	127	133	140	146
K Hüftumfang	86	90	94	97	100	103	106	109	114	119	124	129	134	139	144	149	154

KÖRPERMASSTABELLE FÜR HERRENBERUFSKLEIDUNG

Unisex-Größen	XS		S		M		L		XL		XXL		3XL		4XL	
normale Größen D/F/E	40	42	44	46	48	50	52	54	56	58	60	62	64	66	68	70
K Körpergröße	162	165	168	171	174	177	180	182	184	186	188	190	192	194	196	198
K Brustumfang	80	84	88	92	96	100	104	108	112	116	120	124	128	132	136	140
K Taillen- bzw. Bundweite	68	72	76	80	84	88	92	96	102	108	114	120	124	128	132	136
Schrittlänge	76	77	78	79	80	83	84	85	86	87	87	88	88,5	89	89,5	90

schlanke Größen	XS		S		M		L		XL	
K Körpergröße	174	177	180	183	186	188	190	192		
K Brustumfang	88	92	96	100	104	108	112	116		
K Taillen- bzw. Bundweite	74	78	82	86	90	94	100	106		
Schrittlänge	80	81	82	83	84	85	86	87		

untersetzte Größen	XS		S		M		L		XL	
K Körpergröße	168	171	174	176	178	180	182			
K Brustumfang	96	100	104	108	112	116	120			
K Taillen- bzw. Bundweite	88	92	96	100	106	112	118			
Schrittlänge	77	78	79	80	81	82	83			

GRÖSSENTABELLE FÜR HERRENHOSEN

Unisex-Größen	XS		S		M		L		XL		XXL		3XL	
deutsche Größen	40	42	44	46	48	50	52	54	56	58	60	62	64	66
span./frz. Größen	34	36	38	40	42	44	46	48	50	52	54	56	58	60

K = Körpermaß

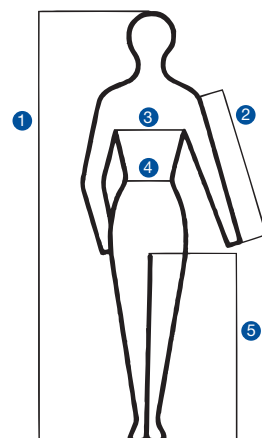
UNISEX-GRÖSSEN IN DAMENGRÖSSEN

XS	S	M	L	XL	XXL	3XL	4XL	5XL									
32	34	36	38	40	42	44	46	48	50	52	54	56	58	60	62	64	66

UNISEX-GRÖSSEN IN HERRENGRÖSSEN

XS	S	M	L	XL	XXL	3XL	4XL	5XL									
40	42	44	46	48	50	52	54	56	58	60	62	64	66	68	70	72	74

- 1 Körpergröße
- 2 Armlänge
- 3 Brustumfang
- 4 Taillenweite bzw. Bundweite
- 5 Schrittlänge



Bitte beachten Sie, dass die Tabellen Körpermaße beinhalten, nicht die Fertigmaße unserer Berufskleidung.

Produktionstechnische Modelländerungen, Irrtümer und Druckfehler vorbehalten. © Copyright by Leiber

PRODUKTFINDER

Artikel-Nr.	Bezeichnung	Seite
02/2545	Ansteckuhren	101
04/472	Hosenkasack	74
04/477	Hosenkasack	74
04/553	Hosenkasack	75
04/706	Hosenkasack	73
04/750	Hosenkasack	76
04/843	Hosenkasack	76
04/1247	Hosenkasack	77
04/2442	Hosenkasack	15
05/391	Berufskleid ohne Arm	72
08/241	Polo-Shirt 1/2 Arm	64
08/264	Chasuble	80
08/270	Damenhose	59
08/347	Longkasack 3/4 Arm	38
08/362	Hosenkasack	13
08/427	Hosenkasack	12
08/448	Hosenkasack	16
08/471	Longkasack 1/1 Arm	39
08/490	Damenmantel 1/2 Arm	41
08/491	Damenmantel	40
08/559	Hosenkasack 1/2 Arm	70
08/585	Damen-Schlupfjacke	29
08/594	Überwurschürze	79
08/634	Hosenkasack 1/2 Arm	71
08/641	Überwurschürze	79
08/663	Hosenkasack	11
08/705	Hosenkasack 1/2 Arm	70
08/769	Unisex Schlupfjacke	30
08/780	Unisex Schlupfhose	31
08/800	Hosenkasack 1/2 Arm	69
08/841	Polo-Shirt 1/1 Arm	67
08/1059	Damen-Sweatjacke	67
08/1060	Damenhose	54
08/1070	Damenhose	55
08/1140	Damenhose	52
08/1190	Damenhose	53
08/1194	Trägerkleid	10
08/1208	Hosenkasack	11
08/1227	Überwurschürze	75
08/1229	Überwurschürze	77
08/1249	Damen-Schlupfjacke	26
08/1254	Damen-Schlupfjacke	19
08/1255	Damen-Schlupfjacke	28
08/1400	Damenhose	59

Artikel-Nr.	Bezeichnung	Seite
08/1650	Damenhose	54
08/2256	Hosenkasack	6
08/2427	Hosenkasack	16
08/2434	Damenmantel 1/1 Arm	37
08/2447	T-Shirt 1/2 Arm	66
08/2448	T-Shirt 1/2 Arm	66
08/2500	Hosenkasack 1/1 Arm	14
08/2503	Longkasack 1/1 Arm	13
08/2505	Hosenkasack	12
08/2512	Damenmantel 1/1 Arm	35
08/2513	Damenmantel 1/1 Arm	37
08/2515	Polo-Shirt 1/2 Arm	65
08/2517	Damen-Schlupfjacke	28
08/2529	Damen-Shirt 3/4 Arm	65
08/2531	Piqué-Schlupfjacke	29
08/2533	Hosenkasack	9
08/2534	Hosenkasack	14
08/2539	Damen-Schlupfjacke	26
08/2546	Polo-Schlupfjacke	25
08/2549	Hosenkasack 1/2 Arm	5
08/2552	Hosenkasack	15
08/2557	Damen-Schlupfjacke	24
08/2559	Damenmantel 1/1 Arm	36
08/2572	Damen-Schlupfjacke	19
08/2573	Hosenkasack	4
08/2577	Damen-Schlupfjacke	21
08/2578	Damen-Schlupfjacke	21
08/2579	Damen-Schlupfjacke	20
08/2581	Hosenkasack	8
08/2583	Hosenkasack	8
08/2584	Hosenkasack	4
08/2586	Hosenkasack	8
08/2587	Damenmantel 1/2 Arm	34
08/2588	Damenmantel 1/1 Arm	34
08/2589	Longkasack 1/2 Arm	36
08/2637	Unisex-Polo 1/2 Arm	63
08/2638	Unisex-Polo 1/1 Arm	63
08/2639	Hosenkasack 1/2 Arm	5
08/2650	Damen-Schlupfjacke 1/2 Arm	22
08/2652	Damen-Schlupfjacke 1/2 Arm	23
08/2653	Damen-Schlupfjacke 1/2 Arm	27
08/2654	Damen-Schlupfjacke 1/2 Arm	25
08/2655	Damen-Schlupfjacke 1/2 Arm	23
08/2656	Damen-Schlupfjacke 1/2 Arm	32

PRODUKTFINDER

Artikel-Nr.	Bezeichnung	Seite
08/2657	Damen-Schlupfjacke 1/2 Arm	27
08/2658	Hosenkasack 1/2 Arm	10
08/2659	Hosenkasack 1/2 Arm	9
08/2660	Hosenkasack 1/2 Arm	7
08/2661	Hosenkasack 1/2 Arm	7
08/2662	Damen-Fleecejacke 1/1 Arm	68
08/2663	Damen-Visitenmantel 1/1 Arm	35
08/2664	Damen-Schlupfjacke 1/2 Arm	32
08/2682	Überwurschürze	78
08/2683	Überwurschürze	78
08/4690	Damenhose	58
08/5790	Damenmantel 1/1 Arm	40
08/5900	Damenhose	56
08/6120	Damenhose	51
08/6700	Damenhose	52
08/6750	Damenhose	46
08/6830	Damenhose	51
08/6910	Damenhose	61
08/6970	Damenhose	49
08/6980	Damenhose	50
08/7010	Damenhose	49
08/7100	Damenhose	46
08/7110	Damenhose	47
08/7160	Damenhose	61
08/7180	Damenhose	50
08/7230	Damenhose	45
08/7260	Damen-Jeans	43
08/7390	Damenhose	60
08/7430	Damenhose	44
08/7440	Damen-Jeans	43
08/7490	Damenhose	44
08/7532	Damenhose	47
08/7540	Damenhose	45
08/7550	Damenhose	48
08/7560	Damen-Sweathose	48
08/7580	Damenhose	56
08/7660	Damenhose	53
08/7670	Damenhose	55
08/8190	Damenhose	57
08/25070	Hosenkasack	17
09/459	7/8 Kasack 1/2 Arm	38
09/515	Westenkasack	72
09/1246	Longkasack ohne Arm	73
09/3900	7/8 Kasack ohne Arm	71

Artikel-Nr.	Bezeichnung	Seite
11/738	Schutzschürze	80
12/106	Unisex-Schlupfjacke	22
12/106	Unisex-Schlupfjacke	94
12/107	Unisex-Hose	87
12/181	Herrenmantel	91
12/223	Unisex-Schlupfjacke	20
12/223	Unisex-Schlupfjacke	94
12/492	Herrenmantel	90
12/797	Herrenmantel	89
12/1095	Herren-Sweatjacke	69
12/1166	Unisex-Mantel	39
12/1166	Unisex-Mantel	90
12/1390	Herrenhose	88
12/1410	Herrenhose	83
12/2120	Herrenhose	88
12/2370	Unisex-Hose	58
12/2370	Unisex-Hose	86
12/2451	Unisex Schlupfjacke	24
12/2451	Unisex-Schlupfjacke	95
12/2590	Herren-Kasack 1/2 Arm	93
12/2665	Herren-Fleecejacke 1/1 Arm	68
12/2666	Herren-Kasack 1/2 Arm	93
12/2667	Herrenmantel 1/1 Arm	89
12/6790	Herrenhose	86
12/6820	Herren-Jeans	84
12/6950	Unisex-Hose	57
12/6950	Unisex-Hose	85
12/7060	Herren-Jeans	84
12/7070	Herrenhose	82
12/7200	Herren-Jeans	83
12/7470	Herren-Schlupfhose	80
12/7720	Herrenhose	82
12/8230	Herren-Bundfaltenhose	87
12/9920	Herrenmantel	92
12/9930	Herrenmantel	91
12/9940	Herren-Kasack 1/2 Arm	92
18/30002	Schuh „Thor“	98
18/30003	Schuh „Nordic“	99
18/30006	Schuh „Alma“	96
18/30007	Schuh „Elis“	100
18/30008	Schuh „Erik“	100
18/30009	Schuh „Alma“	97



KLEIDUNG, DIE PASST!

Wir haben die passende
Bekleidung
für Sie!



www.leiber.de

.....

Hygiene

.....

Medizin & Pflege

.....

Gastronomie &

